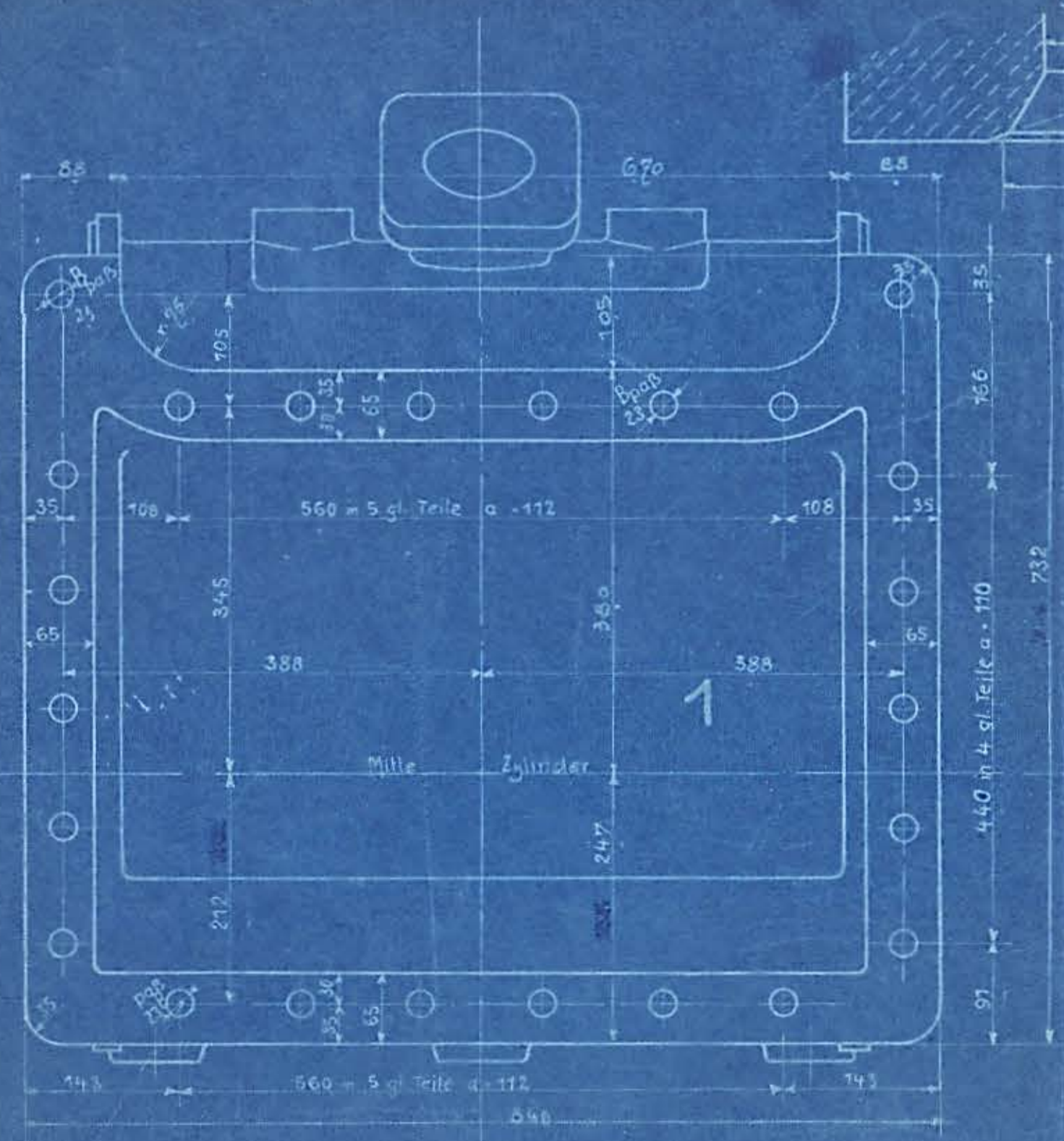
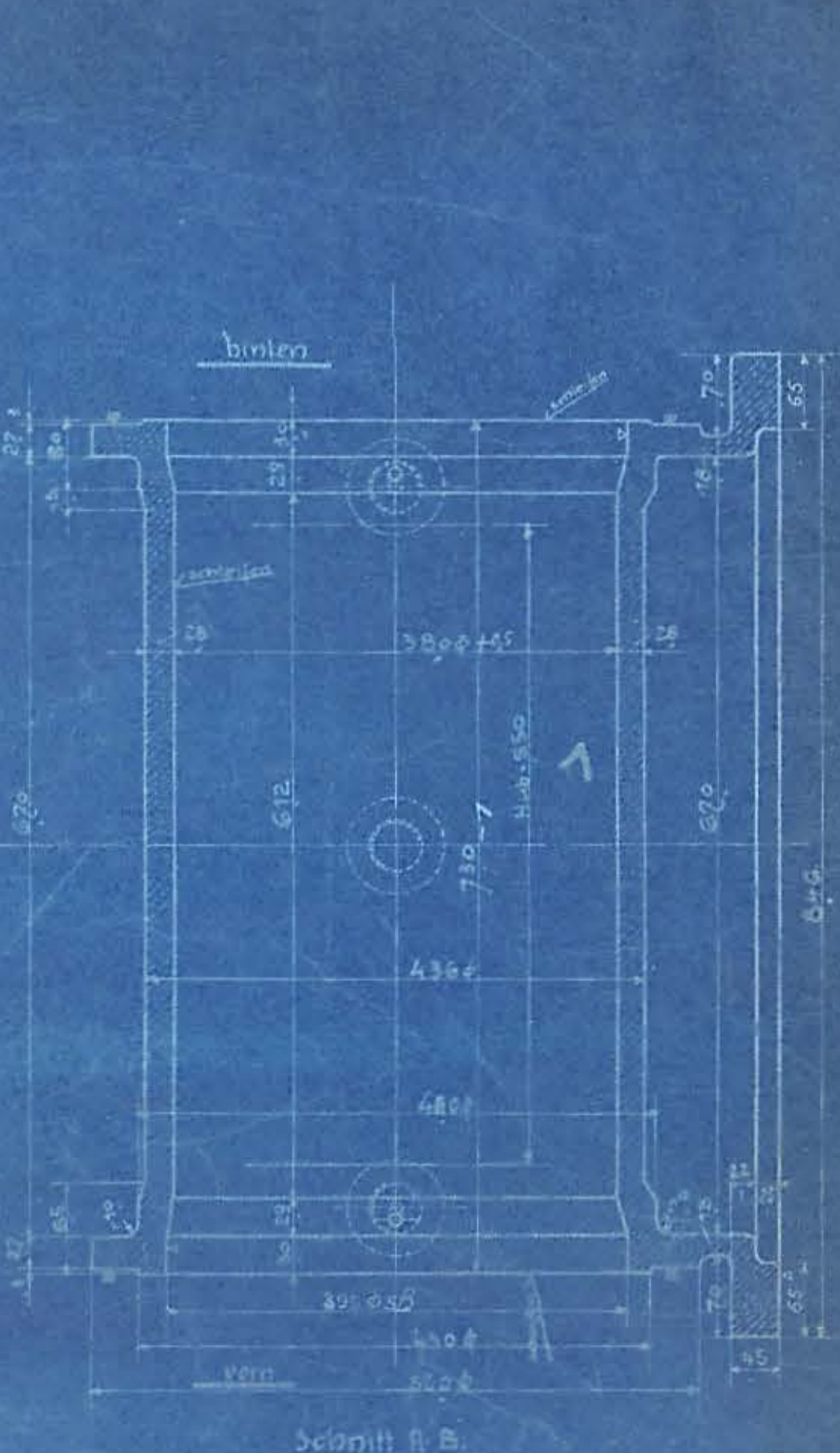
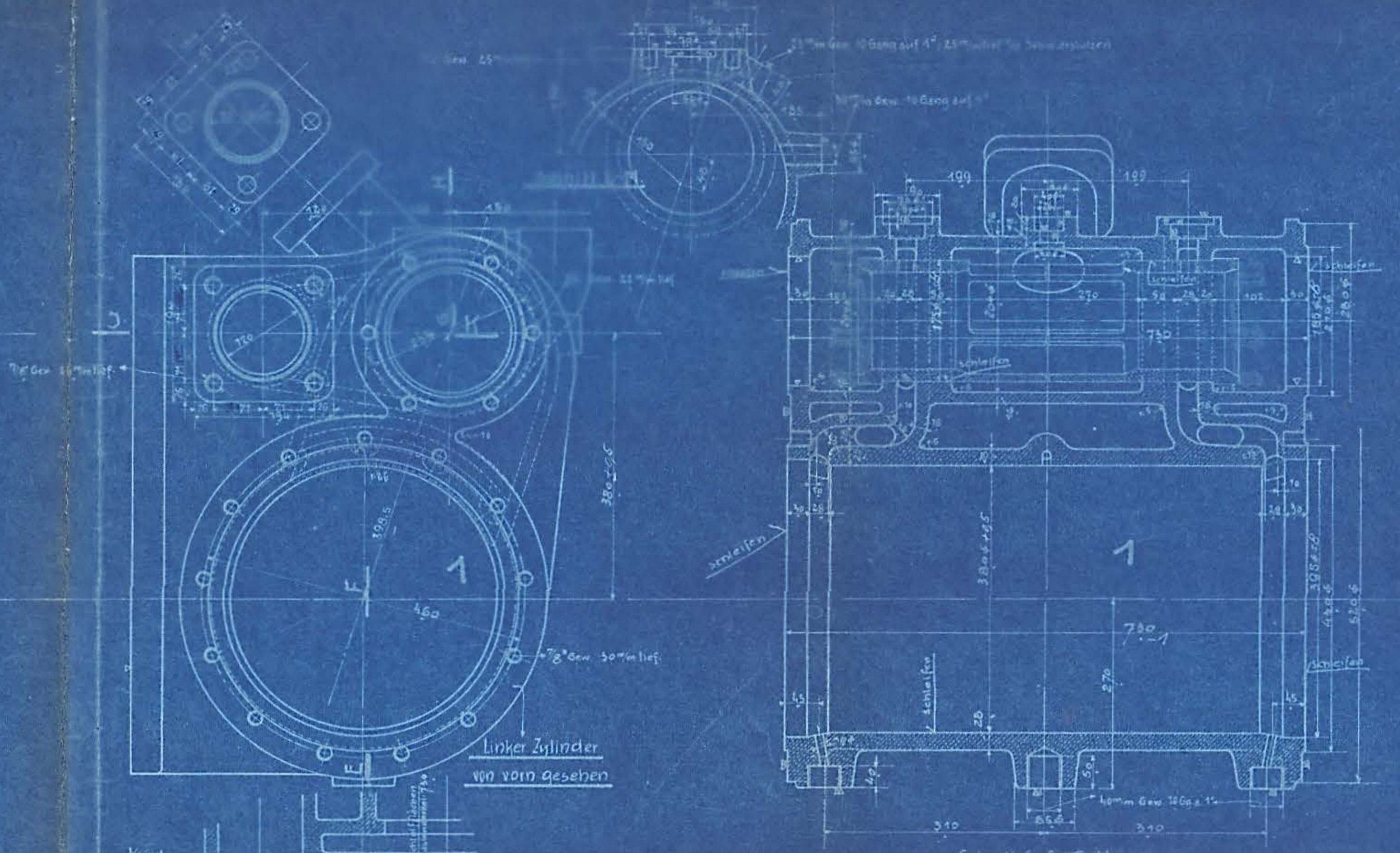
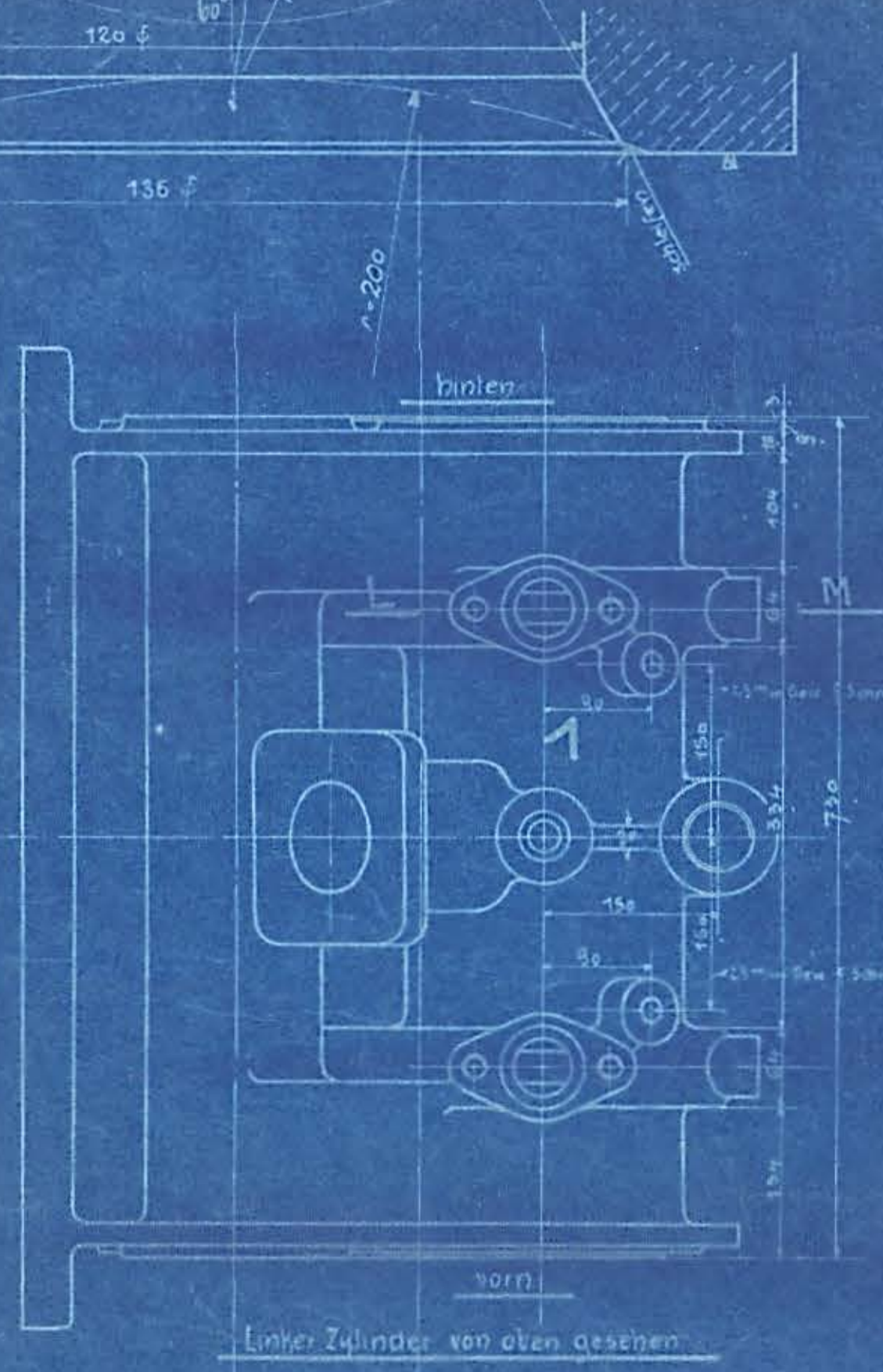


Modell ist so eingerichtet, daß in der Mitte 50 mm herausgenommen werden können für Zylinder mit um 50 mm kleinerem Hub.
 Rechter, linker Zylinder sind einander gleich, bis auf die Öffnung für den Dampfaustrag, diese sitzt beim rechten wie beim linken Zylinder vorn.



Zylinderflansch von innen gesehen
 mit Nuten gemeinsam auf B' zu sehen



48	Sechskantmutter	78	38-13						
49	Sechskantpaßschraube	78	38-13						
98	Sechskantpaßschraube	78	38-13						
2	Zylinder, freies, 4-lins	1	6 L						

C D e	Stückzahlen	Bemerkung	Teil	Werkstoff	Bemerkungen	Modell	Verknüpfung	Abklärung	mit	links	rechts	Abklärung
		Ohne Bearbeitungsanmerkung										
		Mit Bearbeitungsanmerkung										
		Nacharbeiten										
		Zerlegung										
		Nr. Teil										
		Änderungen										
		Geändert										
		von										
		am										
		Gez.										
		Nr.										
		Zugehörige Zeichnungen										
		19 14	Vord. Zylinderdeck	13 17	Zylinderflansch							
		19 16	Hint.		Mit Kolben							
		19 21	Vord. Schieber-Deckel		Nacharbeiten							
		19 23	Hint.									
		19 44	Zylinderhahn									

Gezeichnet		1-Chef d. Tender Lok
Geprüft		für Horsens-Bahnen
Genehmigt		
Maßstab	1:1	Maße in mm Ursprung: 2125 4

Zylinder
 Henschel & Sohn G.m.b.H. CASSEL, Abteilung L. B.
 19. 01