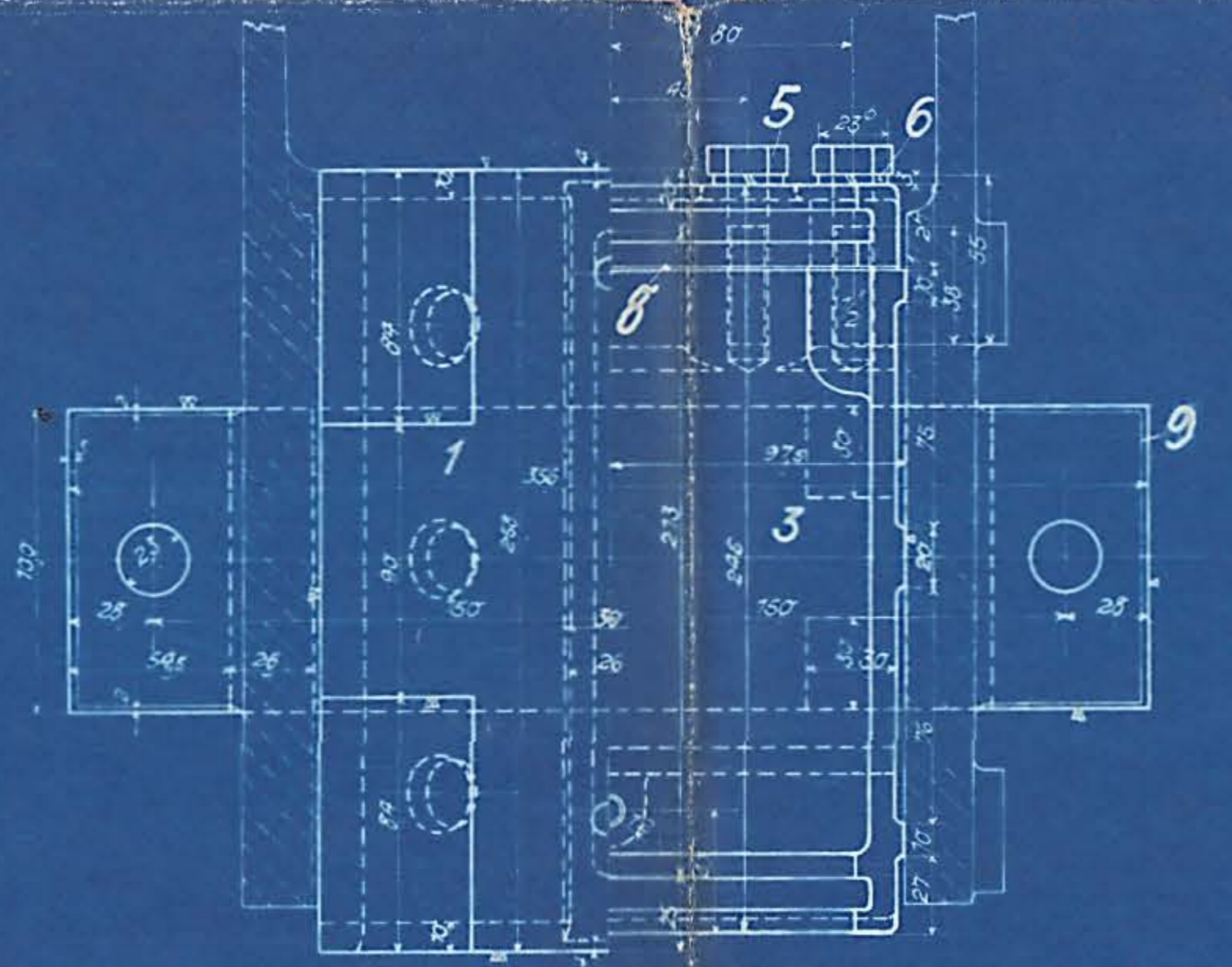
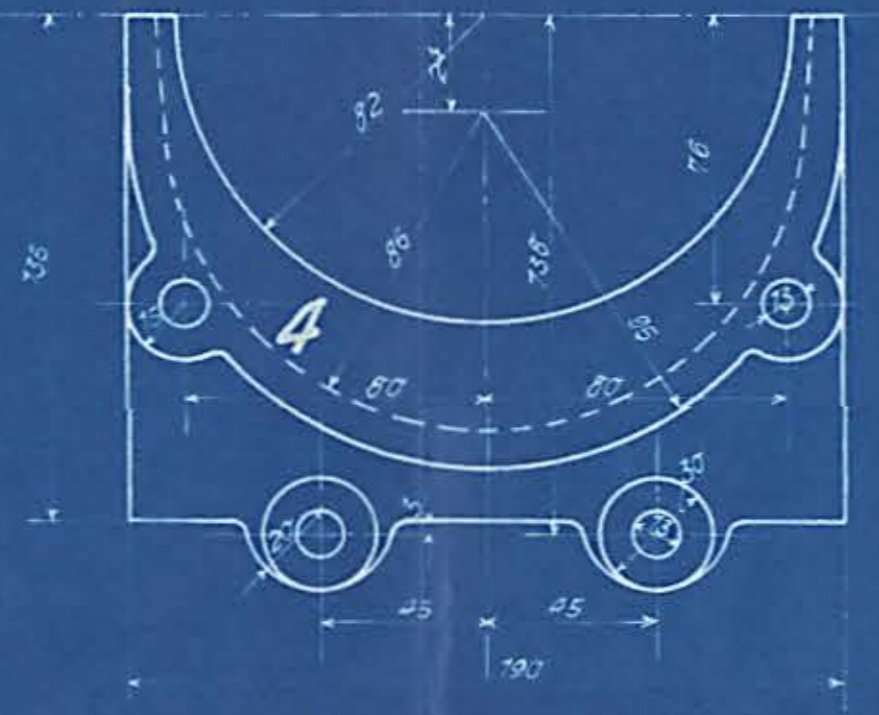
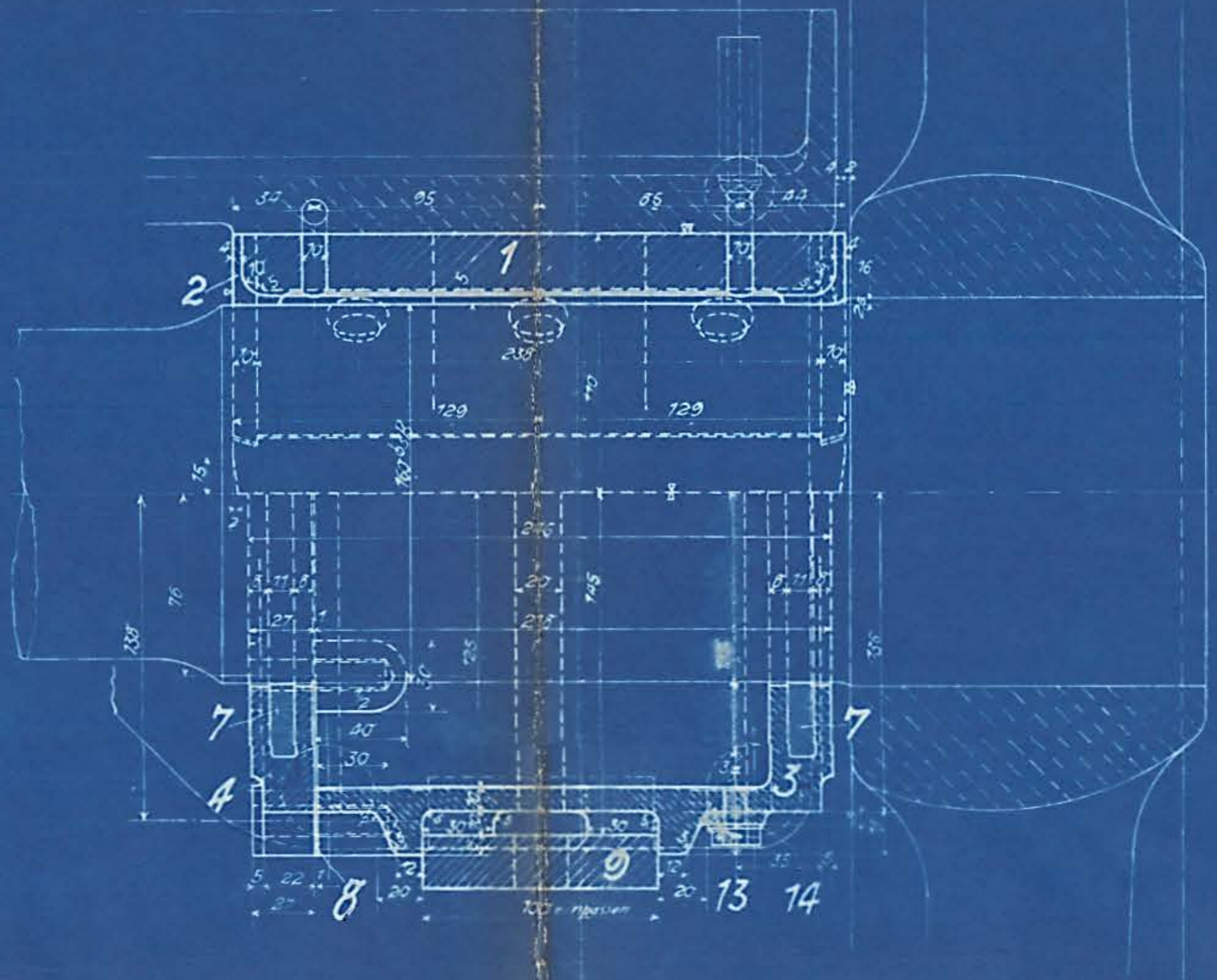
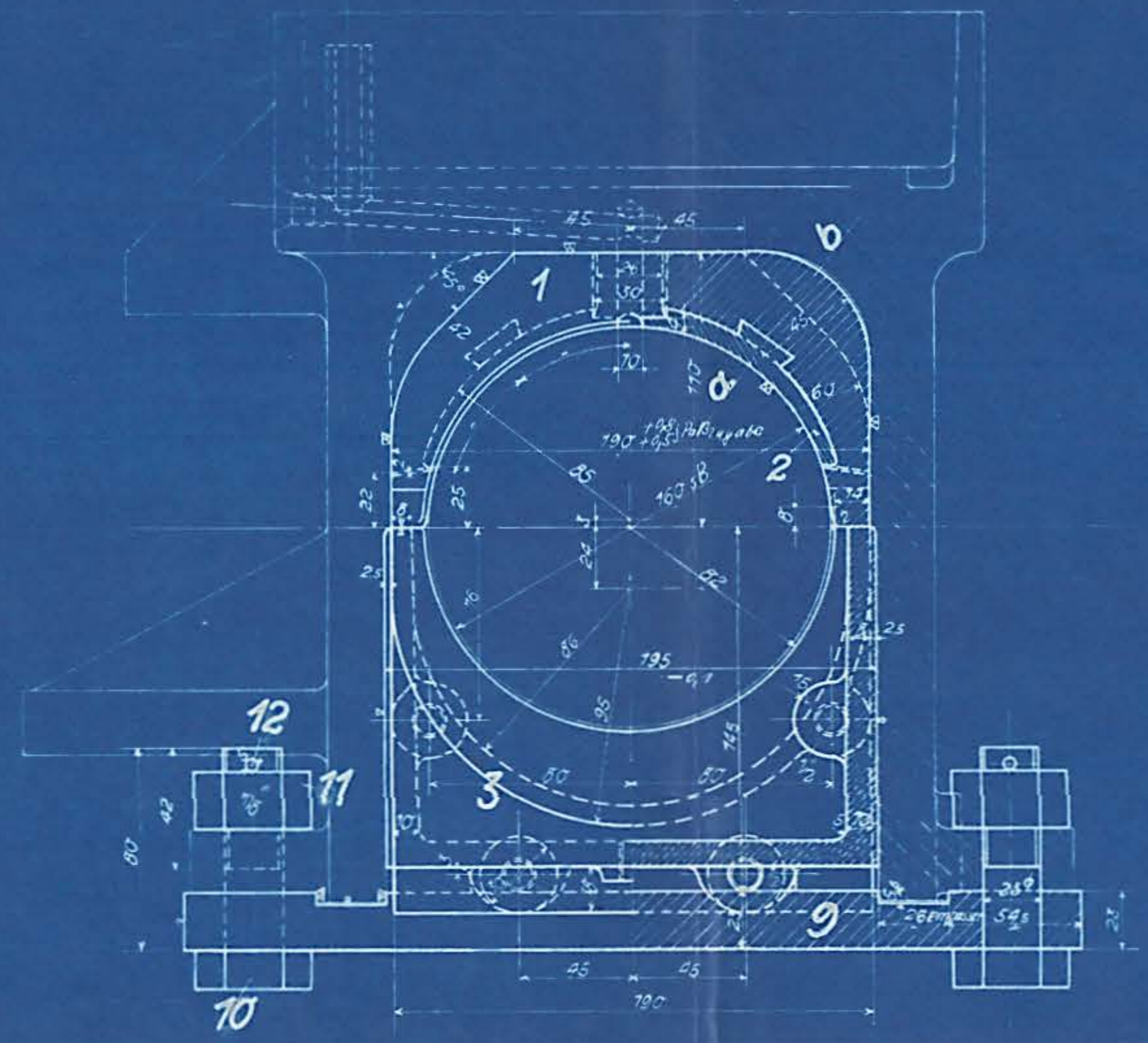
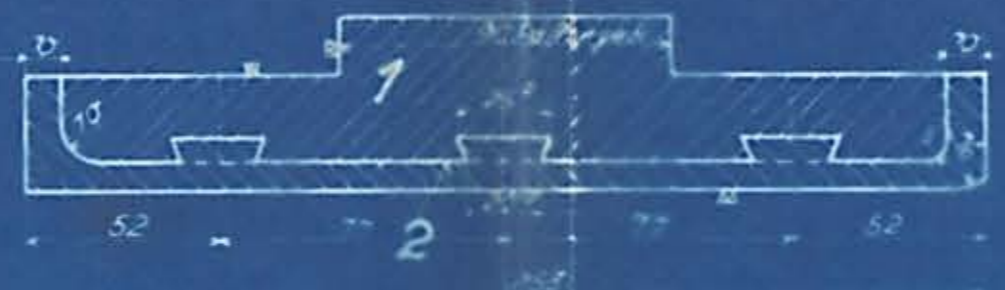


Auftrag-Nr.	Fabrik-Nr.	Anz. Stück	Stückliste	Teil	Bestellung und Gattung	Bemerkungen	Liefertag	Unterschrift und Tag	
								Büro	Betrieb
	2126A-50	5	a		F. C. H. T. L. O. K.				



Schnitt a-b



Bronze-Legierung:
 78% Cu, 10% Blei, 10% Bancazinn,
 2% Phosphorkupfer mit 5% Phosphorgehalt.

Stückzahl	benennung	Teil	Werkstoff	Bemerkungen	Modell oder Gesenk	Scha-blone	roh	ist fertig	Stückgewicht	Arbeitsverteilung
2	Wälzring	14	Cu							10-1350
2	Sechskantkappe 1/2"	13	St. 02							10-11-20
2	Polier 6x36	12	St. 02							10-11-20
2	Sechskantmutter 1/2"	11	St. 38							10-11-20
2	Sechskantkappe 1/2"	10	St. 38							10-11-20
2	Achsgabelung	9	St. 38							10-11-20
2	Wälzlager	8	St. 38							10-11-20
2	Polier 1/2"	7	St. 38							10-11-20
2	Polier 1/2"	6	St. 38							10-11-20
2	Sechskantkappe 1/2"	5	St. 38							10-11-20
2	Unterkasten	4	Ge							10-11-20
2	Ausguß	3	Ge							10-11-20
2	Lagerschale	2	km							10-11-20
2	Lagerschale	1	Br							10-11-20

Stückzahl	benennung	Teil	Werkstoff	Bemerkungen	Modell oder Gesenk	Scha-blone	roh	ist fertig	Stückgewicht	Arbeitsverteilung
1	Zuggehülse	1	St. 38							10-11-20
1	Polier 1/2"	2	St. 38							10-11-20
1	Polier 1/2"	3	St. 38							10-11-20
1	Polier 1/2"	4	St. 38							10-11-20

Nr.	Teil	Art der Änderung	Schr. Nr.	Tag	geändert von	am	geprüft	Nr.	Zugehörige Zeichnungen
									12.06 Laufachslager
									13.51 Tischlagergehäuse

Gezeichnet: H. S.	Name: H. S.
Gepußt: Z. S.	
Geprüft: H. S.	
Normgeprüft: H. S.	

HENSCHEL & SOHN G.m.b.H.
KASSEL.
 Abteilung: T. 3.3

Laufachslager

13.51

Folgt für Ersatz durch (Ältere Ausführung) (Neuere Ausführung)

DIN-Schlüsselweiten