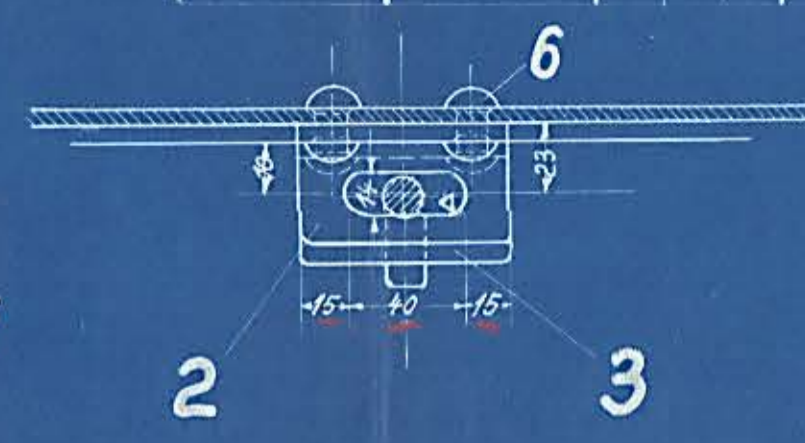
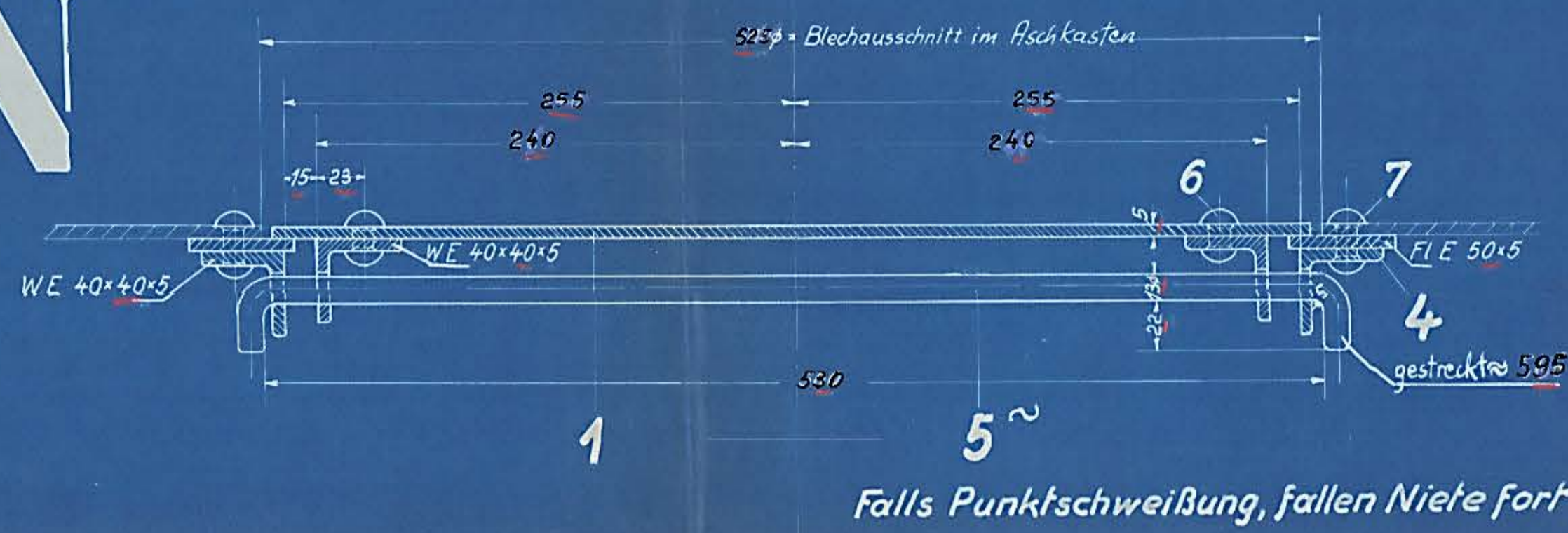
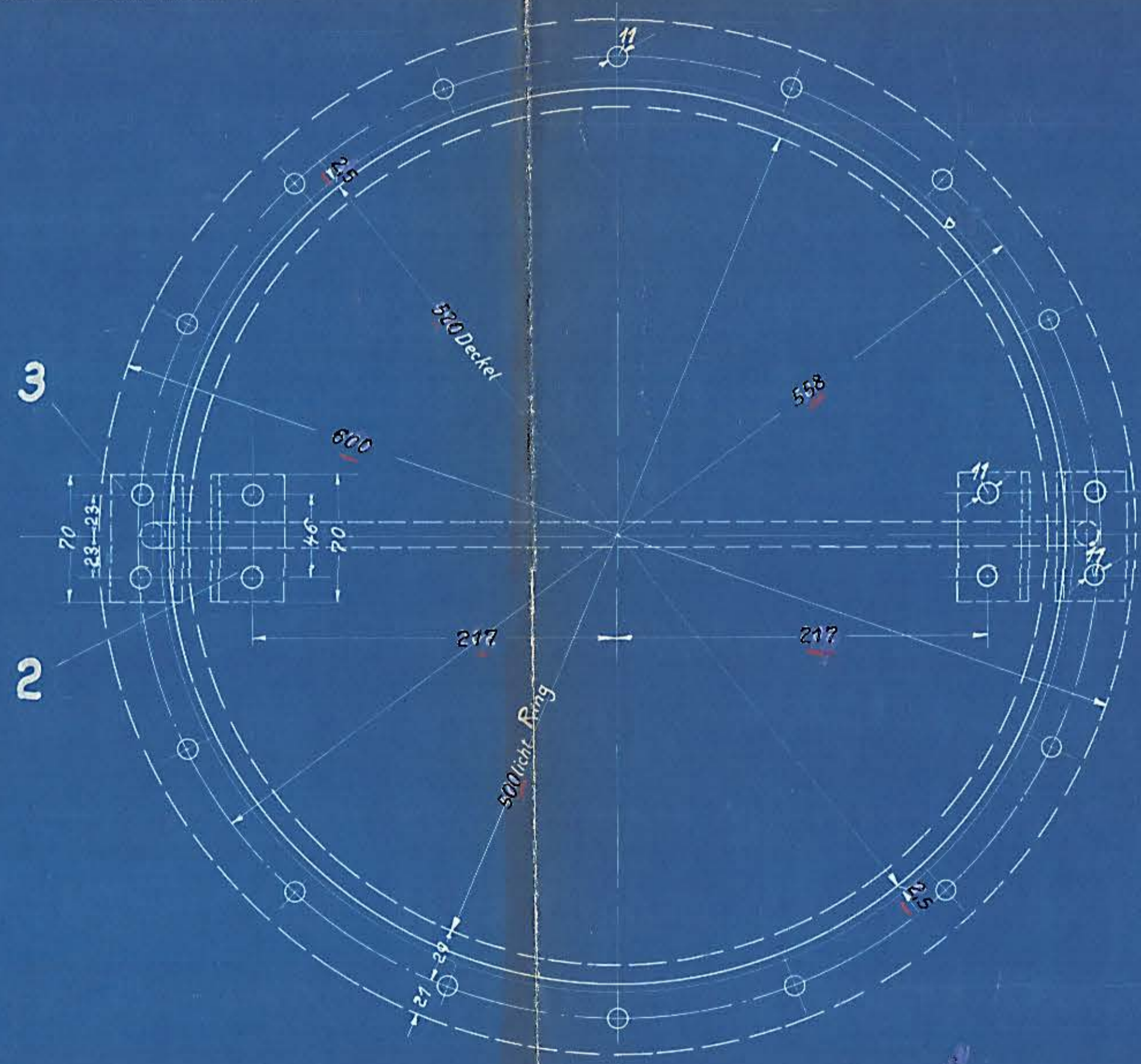


# N

Auftrag Nr	Fabrik Nr	Art-Stückzahl	Teil	Bestellung und Gattung	Bemerkungen	Unterschrift u. Tag	Jahrgang
	21254/58	5	5	10-H-T-Lok.	für Horsens-Bahnen	Büro	Betrieb



Falls Punktschweißung, fallen Niete fort



4	Niet 10x34 DIN 123	8					
18	Niet 10x28 DIN 123	7	St 34.13	} Vorr.			
1	Verschlußstab 13φ 595 lg. gest.	6	St 34.73				
1	Flacheisenring 50x5	5	St 37.12				} H; KT
2	Winkelstück 40x40x5 70lg.	4	St 37.12				
2	Winkelstück 40x40x5 70lg.	3	St 37.12				
2	Winkelstück 40x40x5 70lg.	2	St 37.12				
1	Deckel 520φ x 5	1	St 37.12		(Wird aus dem jeweiligen Aschkasten herausgebrannt und verwandt.)	KT	

c	b	a	Bezeichnung	Teil	Werkstoff	Bemerkungen	Modell od. Gesenk	Werkzeug/Schablone	roh fertig	Arbeitsverteilung
ohne Bearbeitungszugabe mit Bearbeitungszugabe ohne Schleifen mit Schleifen ohne Feinschlichten mit Feinschlichten			Sonderbearbeitung Bearbeitungstyp (Wird aus dem jeweiligen Aschkasten herausgebrannt und verwandt.)			Hauptzeichnung an: KT 2. Ausfertigung an: H 3. Ausfertigung an: 4. Ausfertigung an: 1971.22. K.				
Zeichnung ist genehmigt mit Schrä. vom Änderungen Nr.   Teil   Art der Änderung   Schrä. Nr.   Datum   von   am   gepr.			Gesch. Nr.			Zugehörige Zeichnungen: 7.01 Aschkasten				

Gesetzl. hinterlegt	Datum	Name	
Gepaus	14.1.26	W. Müller	
Gepprüft		H. F. L. K. Kasse	
Vormgeprüft			
M-Dstab	1:2,5	Maße in mm	Ursprung

**HENSCHEL & SOHN** G.m.b.H.  
**KASSEL.**  
 Abteilung: Normenbüro

**Mannloch im Aschkastenboden**  
 für 500mm lichten Durchgang

**N 7.14**  
 Bl. 2

7.14 Bl. 2