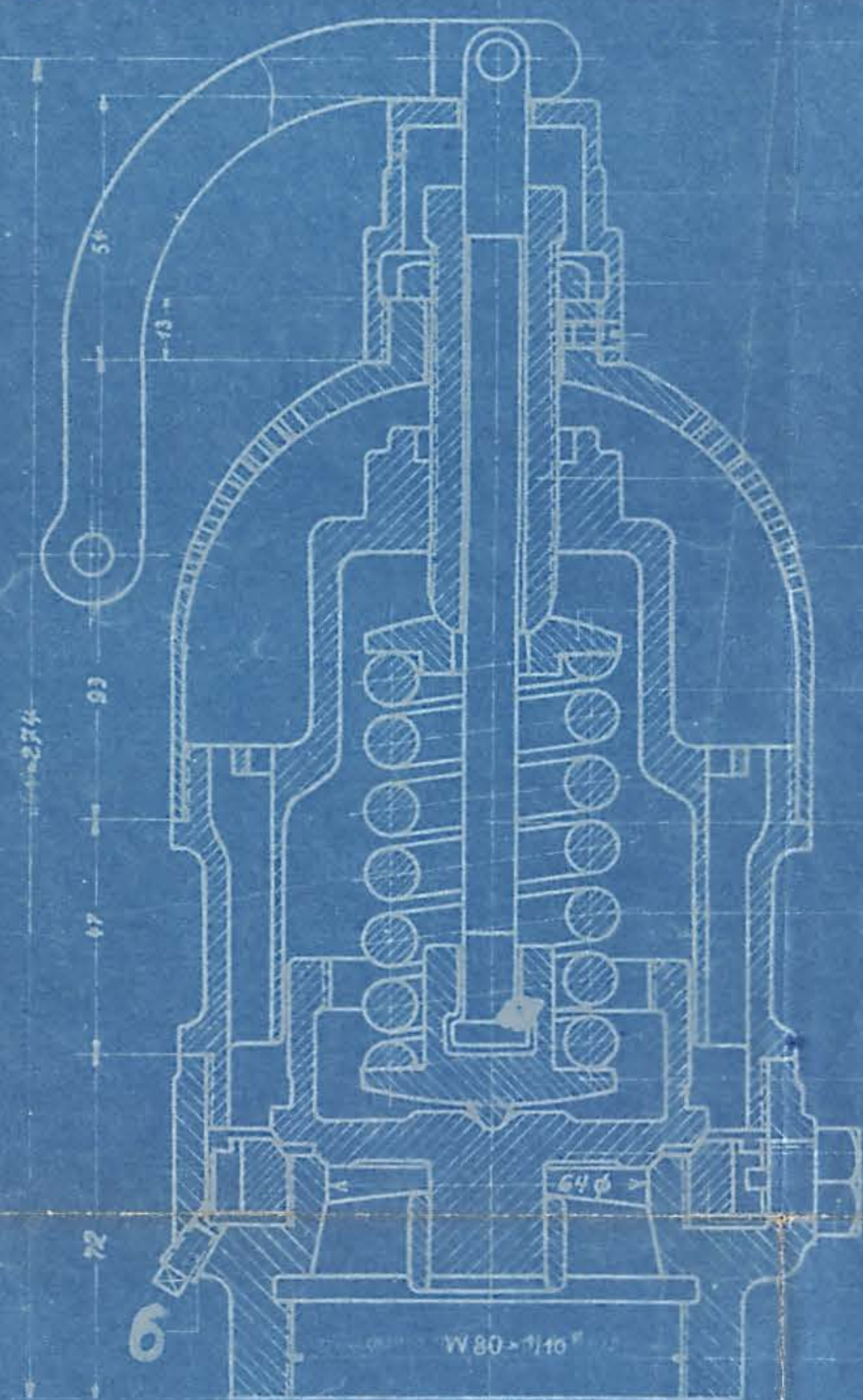


Auftrag-Nr.	Fabrik-Nr.	Anzahl Teile	Bestellung und Fertigung	Bemerkungen	Lieferungstag	Unterschrift und Tag
21254/58	5	5	1.C.H.-T.-L.			T.B. III.

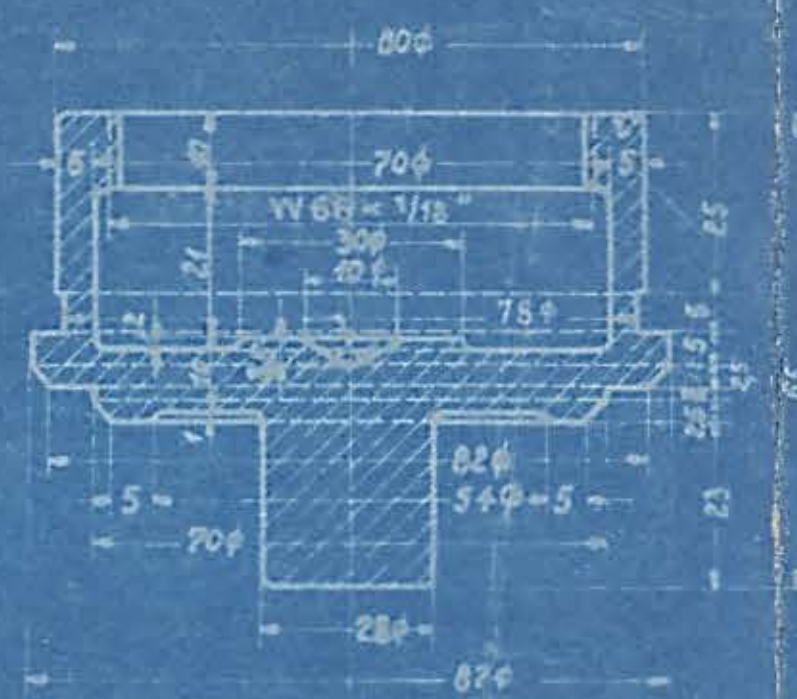
Alle sichtbaren Flächen werden blank!

N 2 1/2"



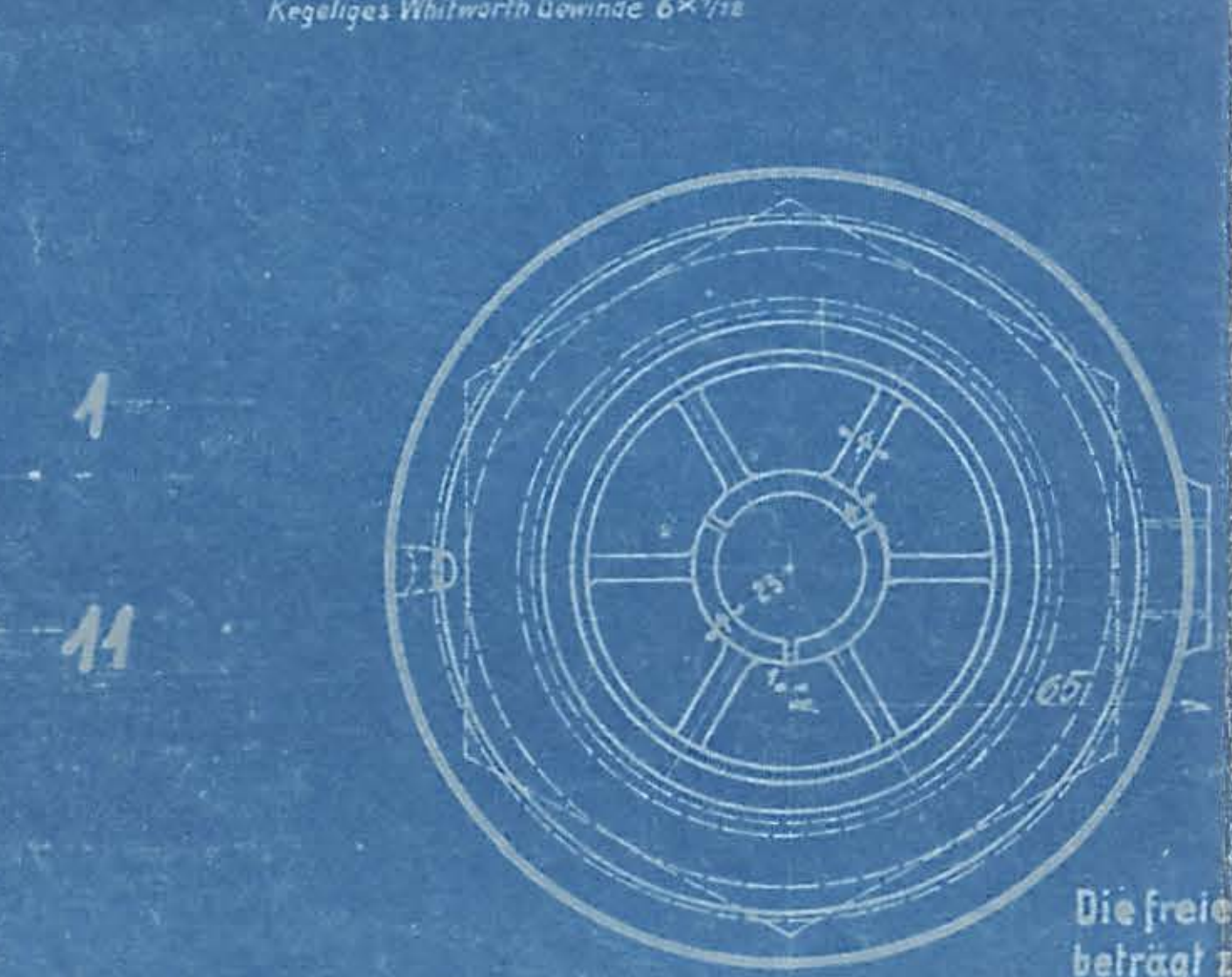
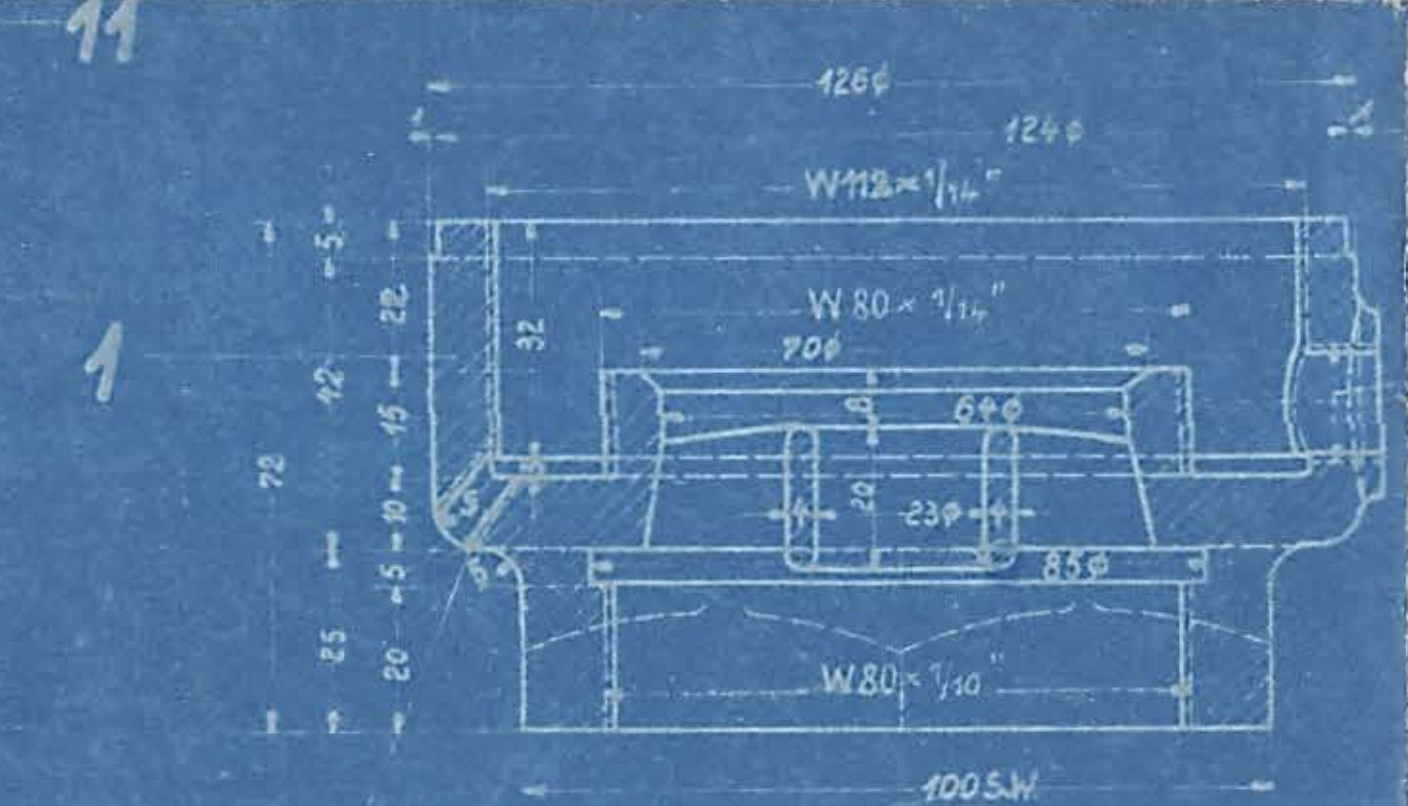
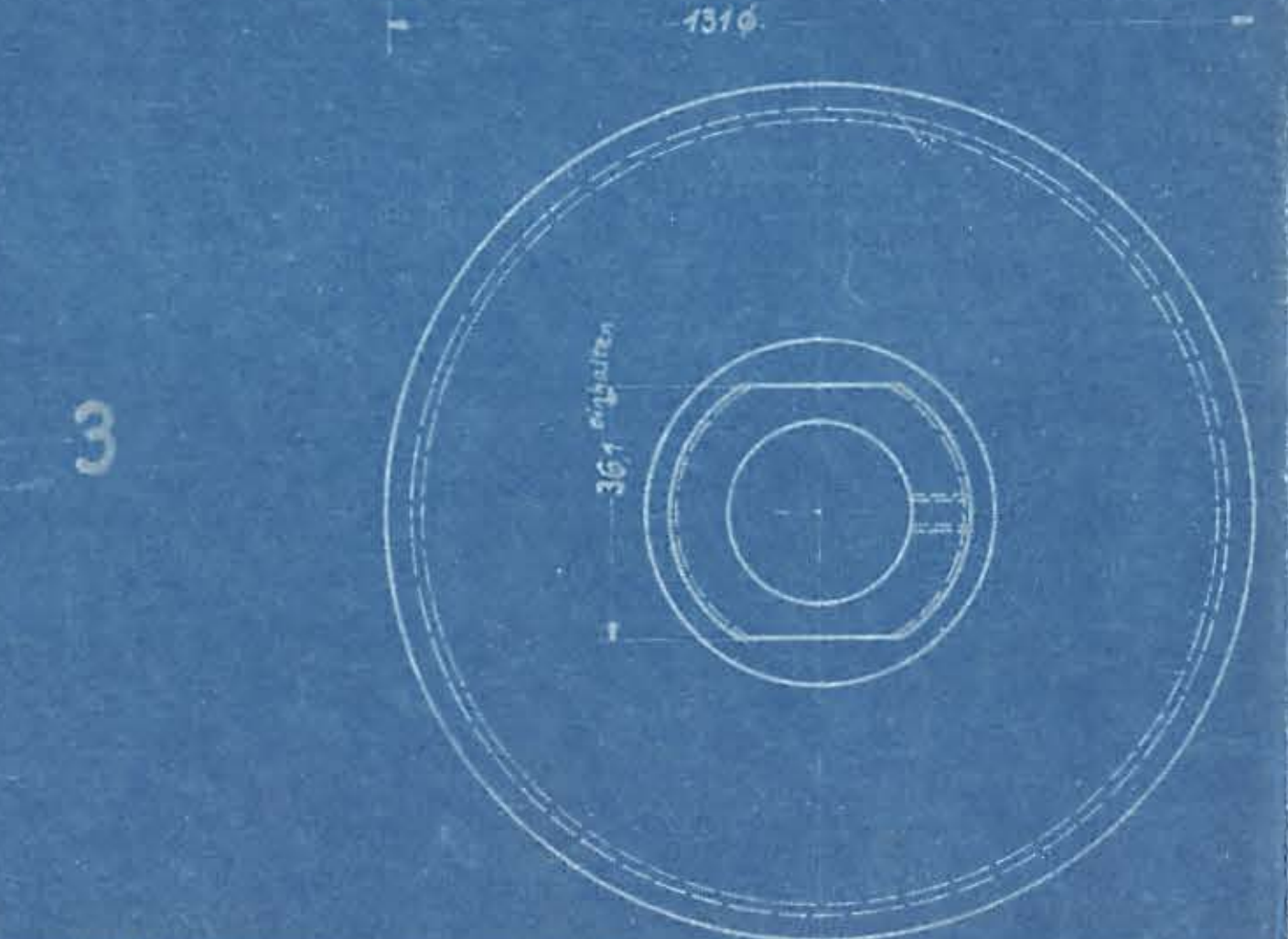
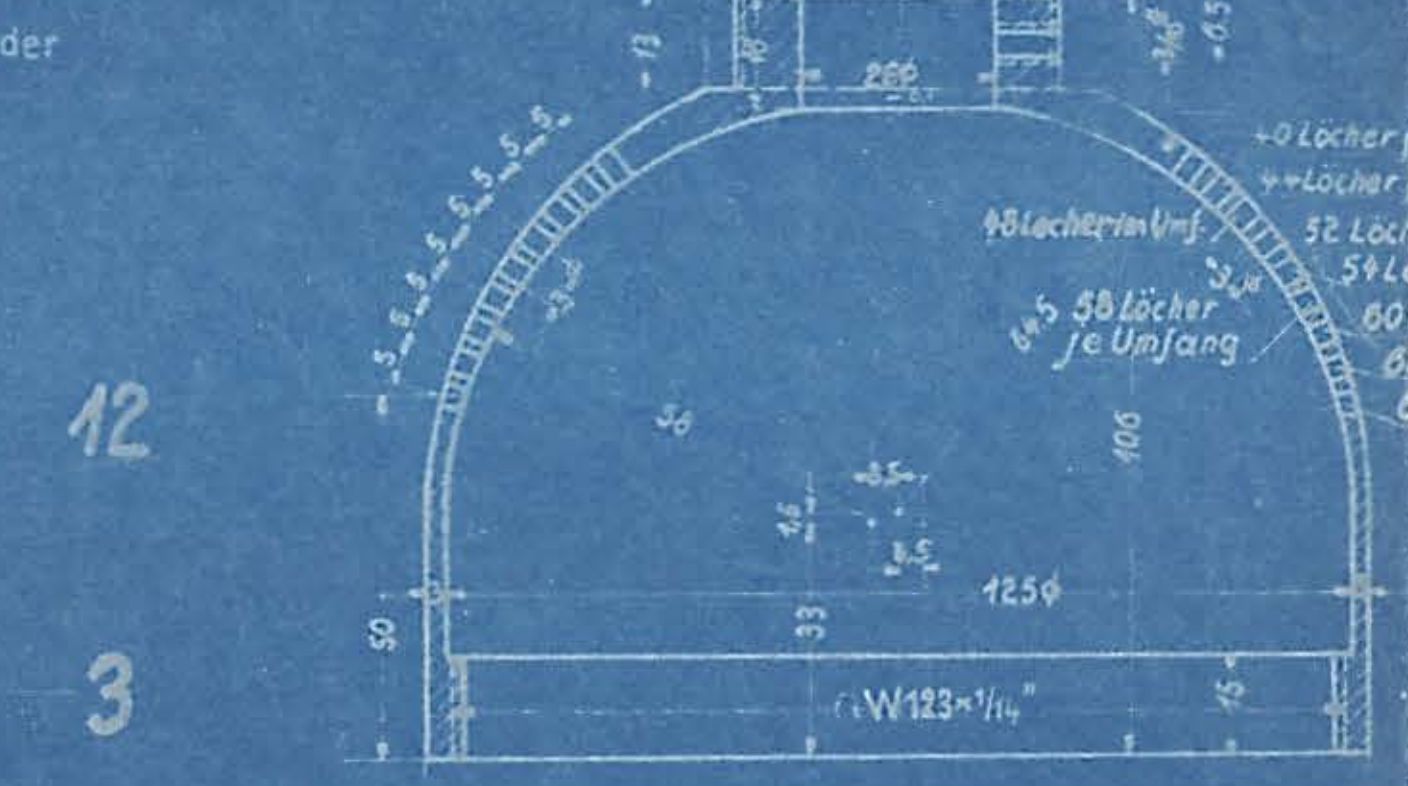
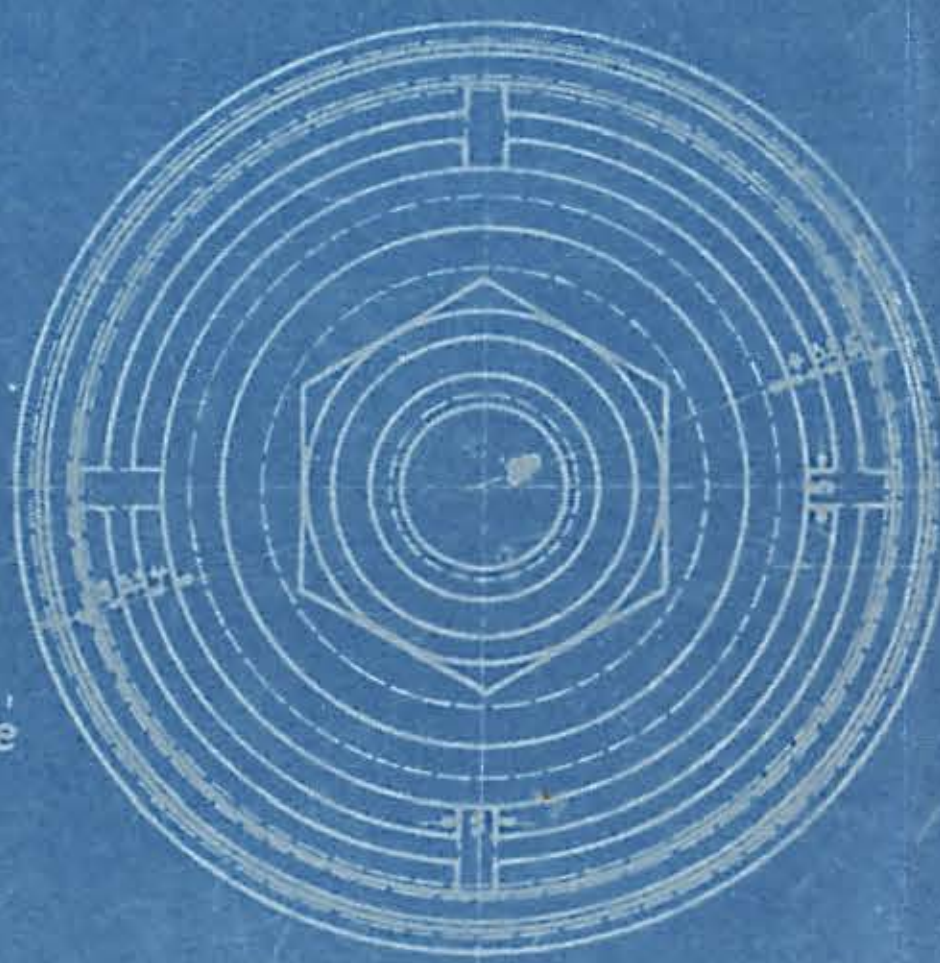
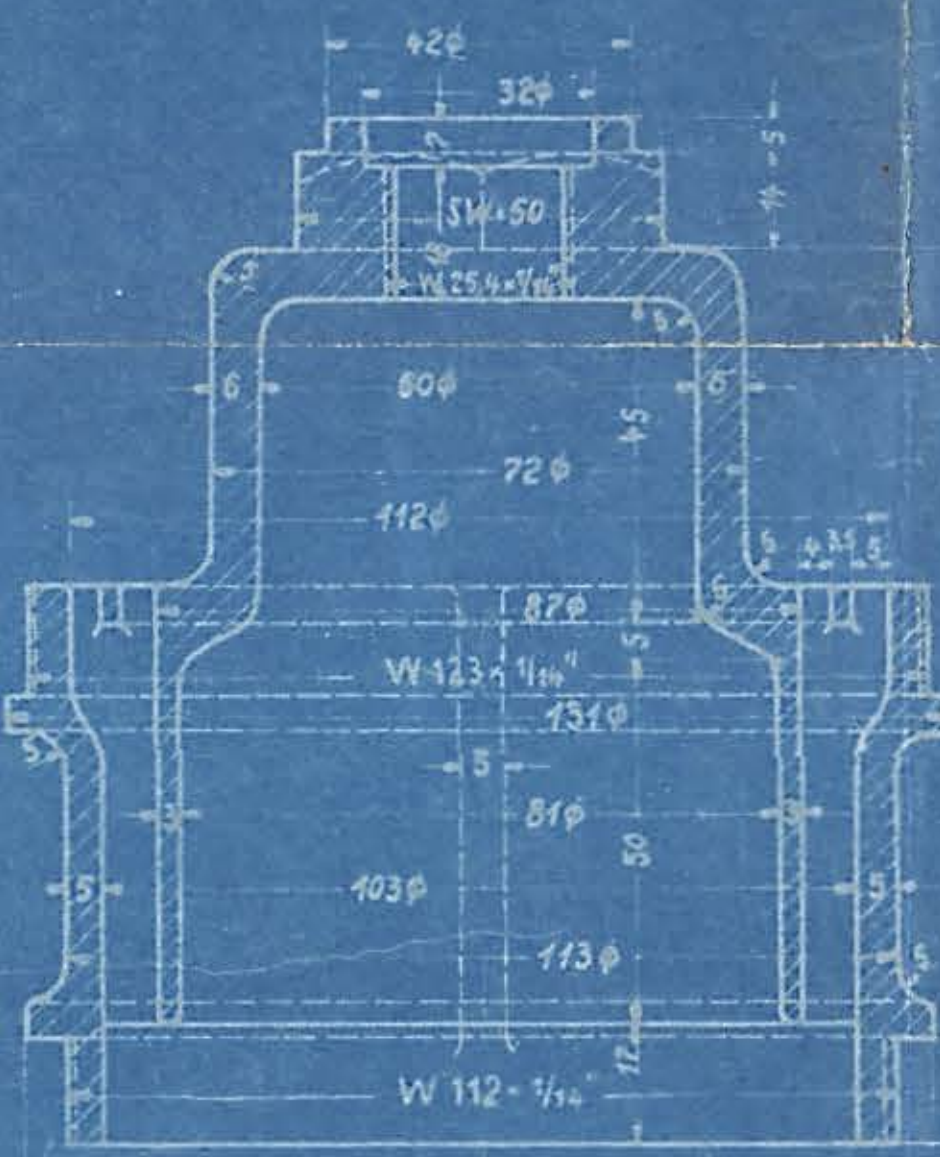
15
13
10
19
9
12
8
11
14
5
7
2
3
4

Das Ventil ist so zu regulieren, daß es bei Überschreitung eines Druckes von 12 kg/cm² sofort abbläst; es muß sich dann nach dem Sinken des Druckes auf 11,2 kg/cm² wieder sofort schließen.



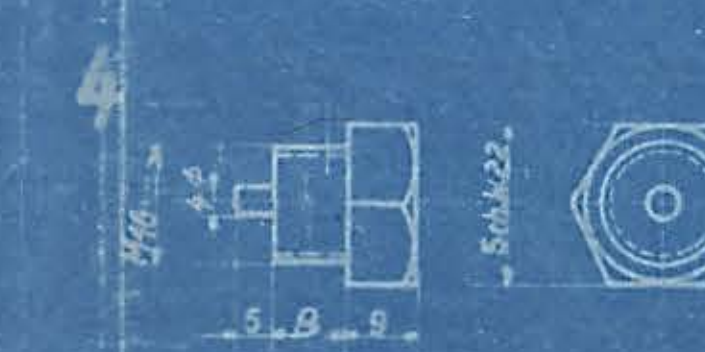
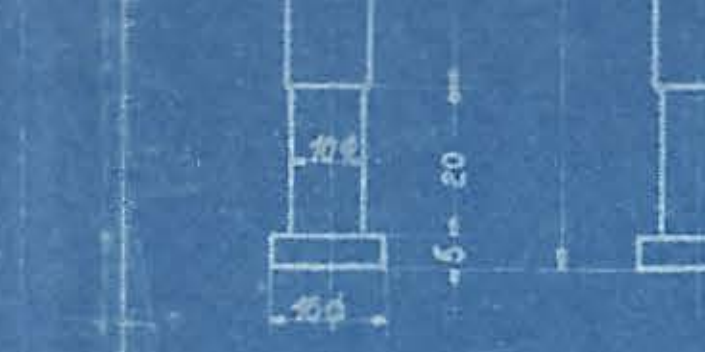
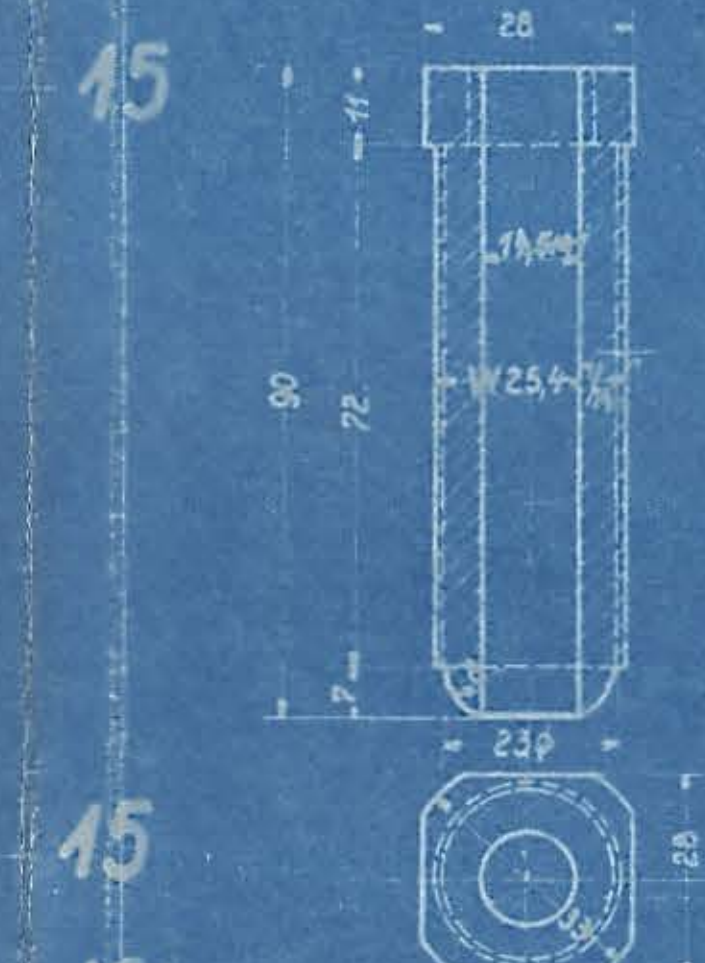
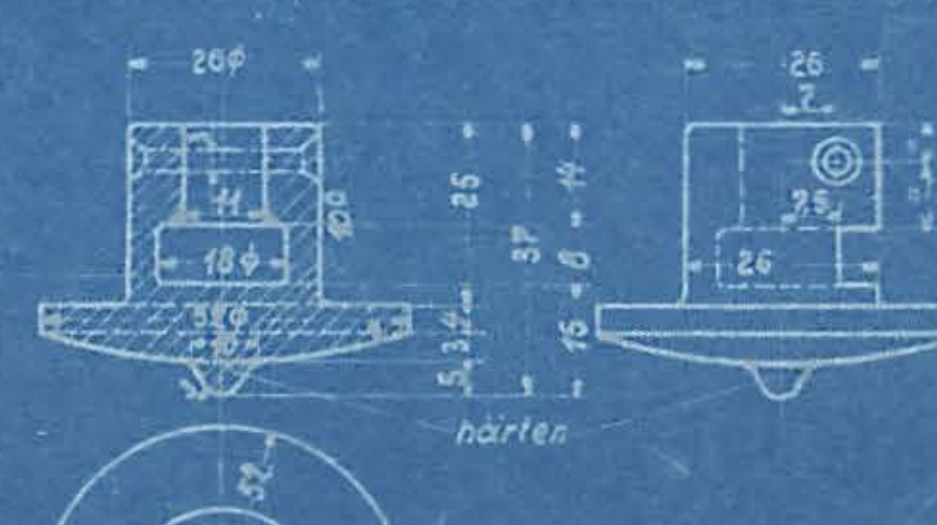
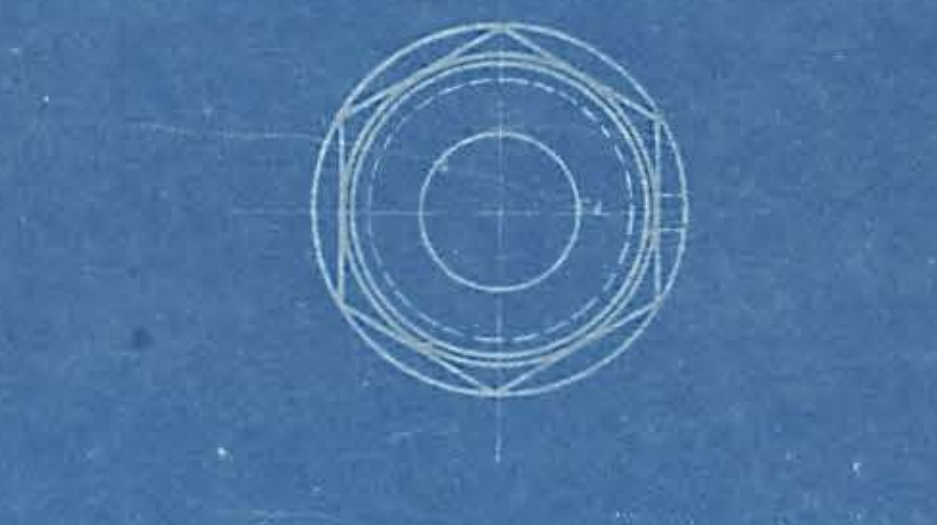
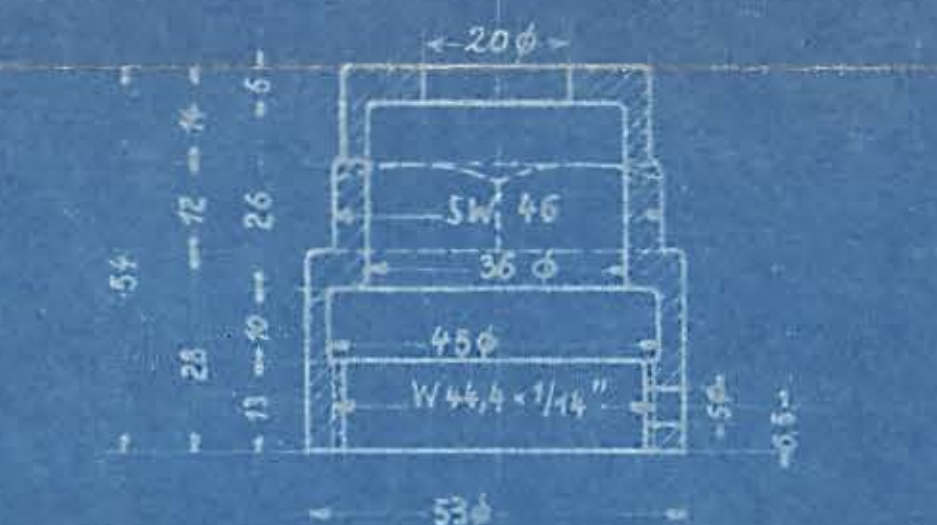
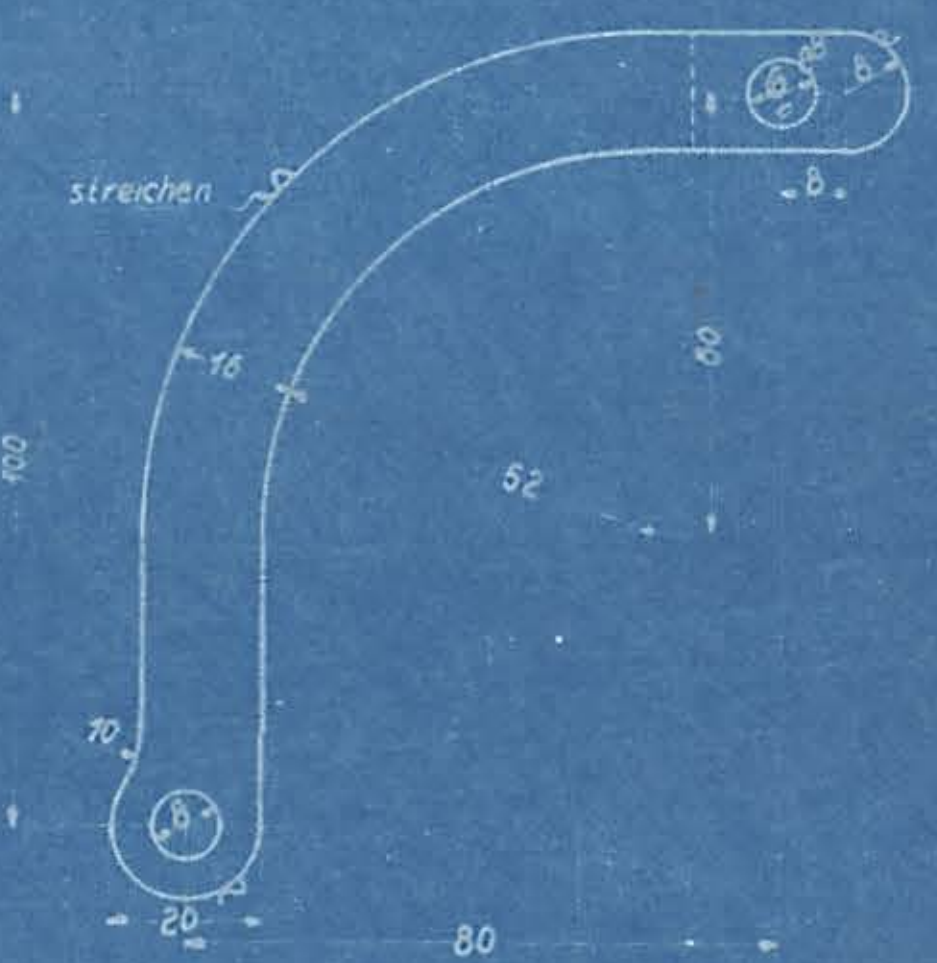
2

Um die durch Auströmen des Dampfes eventuell eintretenden Lockerungen der Gewinde zu vermeiden, muß der Regulierungsring Teil 3 ringsum fest u. dicht angezogen sein, wie auch alle Gewinde des Gehäuses.

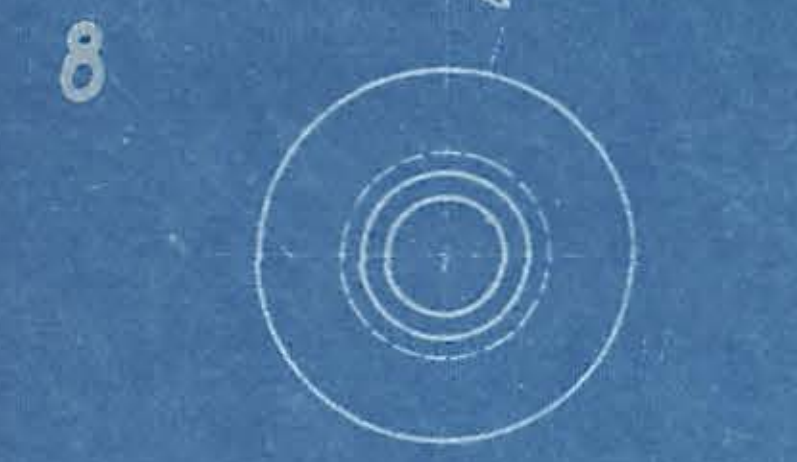


Rotguss-Legierung

- 88 Teile Kupfer
- 10 Teile Bronzezinn
- 2 Teile Phosphorkupfer (5% Phosphor-Geh.)



Druck auf das Ventil bei 12 kg/cm² = 386 kg
6 1/2 Windungen



Stückzahl	Benennung	Teil	Werkstoff	Bemerkungen	Modell oder Gesenk	Scha-blone	roh	fertig	Arbeits-Verteilung
2	Gewindestift 1/16"	19	St						
2	Stift	18	St						
2	Splint 2 - 15 DIN 94	17	St						
2	Bolzen	16	St						
2	Hebel	15	St						
2	Verstärkungsring	14	St						
2	Kappe	13	Rg		Q 6255 ^b				
2	Schalldämpfer	12	Rg		Q 6254 ^b				
2	Gehäuse	11	Rg		Q 6253 ^b				
2	Sechskantmutter W 154 x 1/4 - 8	10	Rg						
2	Stellschraube	9	Rg						
2	obere Druckscheibe	8	Rg						
2	untere Druckscheibe	7	Rg						
2	Entwässerungsschraube	6	Rg						
2	Feder	5	Rg						
2	Feststellschraube M 16	4	Rg						
2	Regulierungsring	3	Rg		Q 6252 ^b				
2	Ventil	2	Rg		Q 6251 ^b				
2	Ventilsitz	1	Rg		Q 6250 ^b				

Stückzahl	Benennung	Teil	Werkstoff	Bemerkungen	Modell oder Gesenk	Scha-blone	roh	fertig	Arbeits-Verteilung
2	Verstärkungsring	14	St						
2	Hebel	15	St						
2	Splint 2 - 15 DIN 94	17	St						
2	Bolzen	16	St						
2	Gewindestift 1/16"	19	St						
2	Stift	18	St						
2	Schalldämpfer	12	Rg		Q 6254 ^b				
2	Gehäuse	11	Rg		Q 6253 ^b				
2	Sechskantmutter W 154 x 1/4 - 8	10	Rg						
2	Stellschraube	9	Rg						
2	obere Druckscheibe	8	Rg						
2	untere Druckscheibe	7	Rg						
2	Entwässerungsschraube	6	Rg						
2	Feder	5	Rg						
2	Feststellschraube M 16	4	Rg						
2	Regulierungsring	3	Rg		Q 6252 ^b				
2	Ventil	2	Rg		Q 6251 ^b				
2	Ventilsitz	1	Rg		Q 6250 ^b				

HENSCHEL & SOHN c.m.b.H.
KASSEL.
Abteilung: Normen und Zeichnungen

Sicherheitsventil
(Coale) 2 1/2" (12 kg/cm²)

N 4.20

Ersetzt für (Altes Modell) Ersetzt durch (Neues Modell)