

Diametermål.	d ϕ - d. 11.	
	øvre.	nedre.
6 - 10	-0,280	-0,370
10 - 18	-0,290	-0,400
18 - 30	-0,300	-0,430
30 - 40	-0,310	-0,470
40 - 50	-0,320	-0,480
50 - 65	-0,340	-0,530
65 - 80	-0,360	-0,550
80 - 100	-0,380	-0,600
100 - 120	-0,410	-0,630

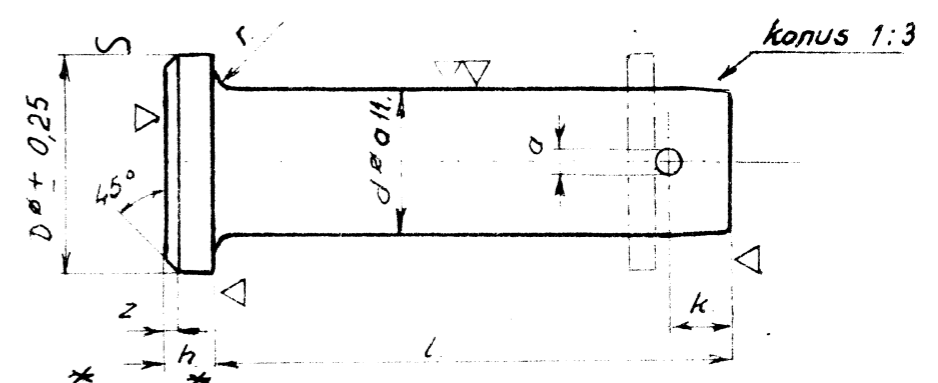
D.S.B. Maskinafdelingen
Tegn. Rev. Godk. Kalk.

Splitbolte. blad. II.

F-norm
21.505-2.

A | B

Materiale: *R.st. 37-2 (DIN 17100 udg. sept. 1966)*



Boltene indsættes og hærdes.
(indsætningsdybde 0,5 - 0,8 mm.)
(hårdhed: mindst 60 Rc.)
De med * mærkede boltetykkelser må ikke anvendes ved nykonstruktion.

	*		*		*		*		*		*		*		*		*		*		*		*		*		*		*		*		*			
d ϕ 11	6	8	10	12	13	14	16	18	20	22	23	24	26	27	28	30	32	33	35	36	40	42	45	48	50	52	55	60	65	70	75	80	90	100	110	120
D ϕ ± 0,25	12	16	20	25	25	28	28	30	32	34	36	36	40	42	42	45	50	50	52	52	58	60	62	68	68	75	80	90	95	100	110					
h ± 0,2	3	4	4	5	5	5	5	5	6	6	6	6	7	7	7	7	8	8	8	8	8	8	9	9	9	10	11	11	12	12	12					
z	0,5	1	1	1,5	1,5	1,5	1,5	1,5	2	2	2	2	2	2	2	2	2	2	2	2	2	2	2	2	2	3	3	3	3	3	3					
r	0,5	0,5	0,6	0,6	0,6	0,6	0,6	0,6	1	1	1	1	1	1	1	1,5	1,5	1,5	1,5	1,5	1,5	1,5	1,5	2	2	2,5	2,5	3	3	3						
k	2,5	3	4	5	5	5	5	6,5	6,5	6,5	6,5	6,5	8	8	8	8	10	10	10	10	10	10	10	12	12	12	12	12	12	15						
q	1,5	2	3	4	4	4	4	5	5	5	5	5	6	6	6	6	8	8	8	8	8	8	8	10	10	10	10	10	10	13						

- 155
- 160
- 165
- 170
- 175
- 180
- 185
- 190
- 195
- 200
- 210
- 220
- 230
- 240
- 250
- 260
- 270
- 280
- 290
- 300
- 310
- 320
- 330
- 340
- 350
- 360
- 370
- 530
- 570
- 580

Normen erstatter
Tegn. Norm. Pos.

Forandringer.

Forandringer.

Endr. i. h.t. M 7160/11 / BRS
A 5/4 B S.P.
Hårdheden forøget til
mindst 60 Rc
B 5/11 S.P.
Længde = L.