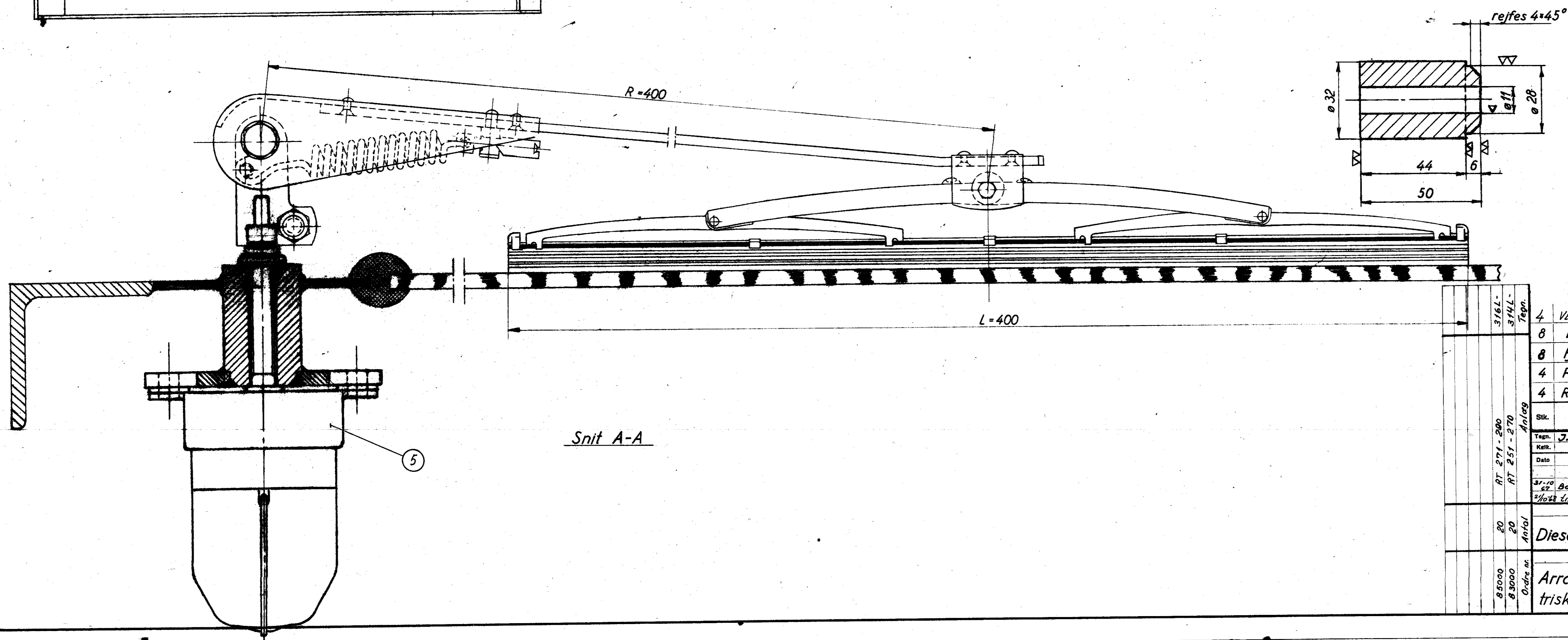


Bageste vinduesviskere monteres efter tegning 316L-26.365
 Forreste vinduesviskere monteres efter denne tegn.



316L-260	316L-270	316L-270	Tegn.	4	Viskermol. SWB 400087 Komplett.	magasin
20	20	20	Anlæg	8	Bolt 8 MG x 20 DIN 931	4 4D magasin
85000	85000	85000	Order nr.	8	Fjederskive 8 MG DIN 127	3 fj. st. magasin
				4	Plade 98 x 93 x 6	2 st. 00 200 x 200 x 6
				4	Rundjern 32 x 50	1 0402.47 32 x 260
				Stk. Betegnelse Pos. Materiale kvalitet Model nr. eller materiale størrelse rÅ færdig Vægt/stk.		
				Tegn. J.N. Rev. Ald. 11.1. Målestok: 1:1, 1:5 Kelt. Norm. Dato 77-2-86 Dato Rettesat Indeks 316L-260 Bageste vinduesviskere er flattet 316L 316L-270 2102 till. pos 5. a.		
Diesel-hd. 128 hk. rangertraktor						Stykliste nr. 40691
Arrangement af forreste elektriske vinduesviskere.						Tegningens nummer 316L-26.363