



CENTRALVÆRKSTEDET
I AARHUS

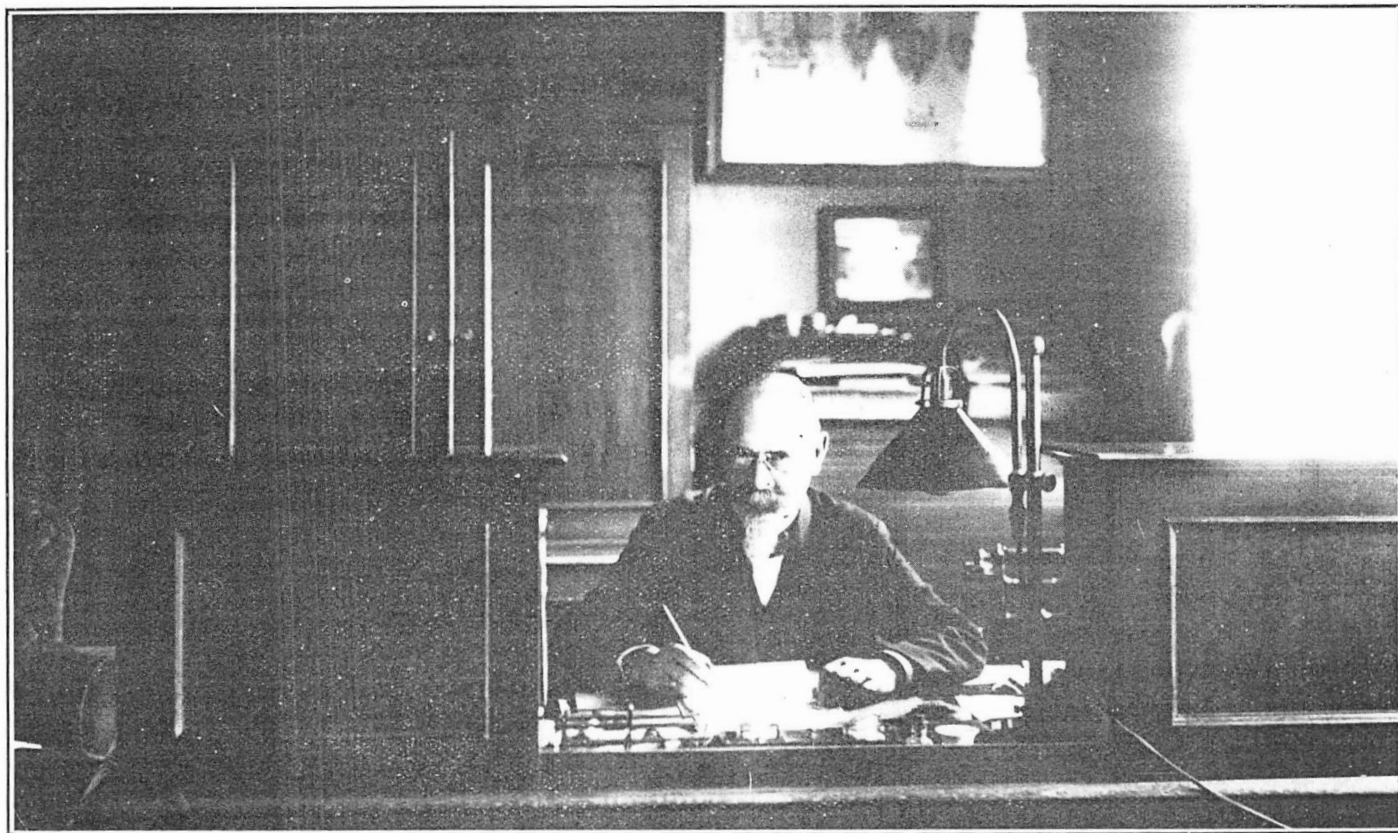
1929

A decorative border in a stylized, Art Deco or Bauhaus style, consisting of a thick, black, segmented line that forms an irregular, rounded shape. The segments are arranged in a repeating pattern, giving it a woven or braided appearance. The border frames the central text.

ESB

ENTRALVÆRKSTEDE
I AARHUS

1929



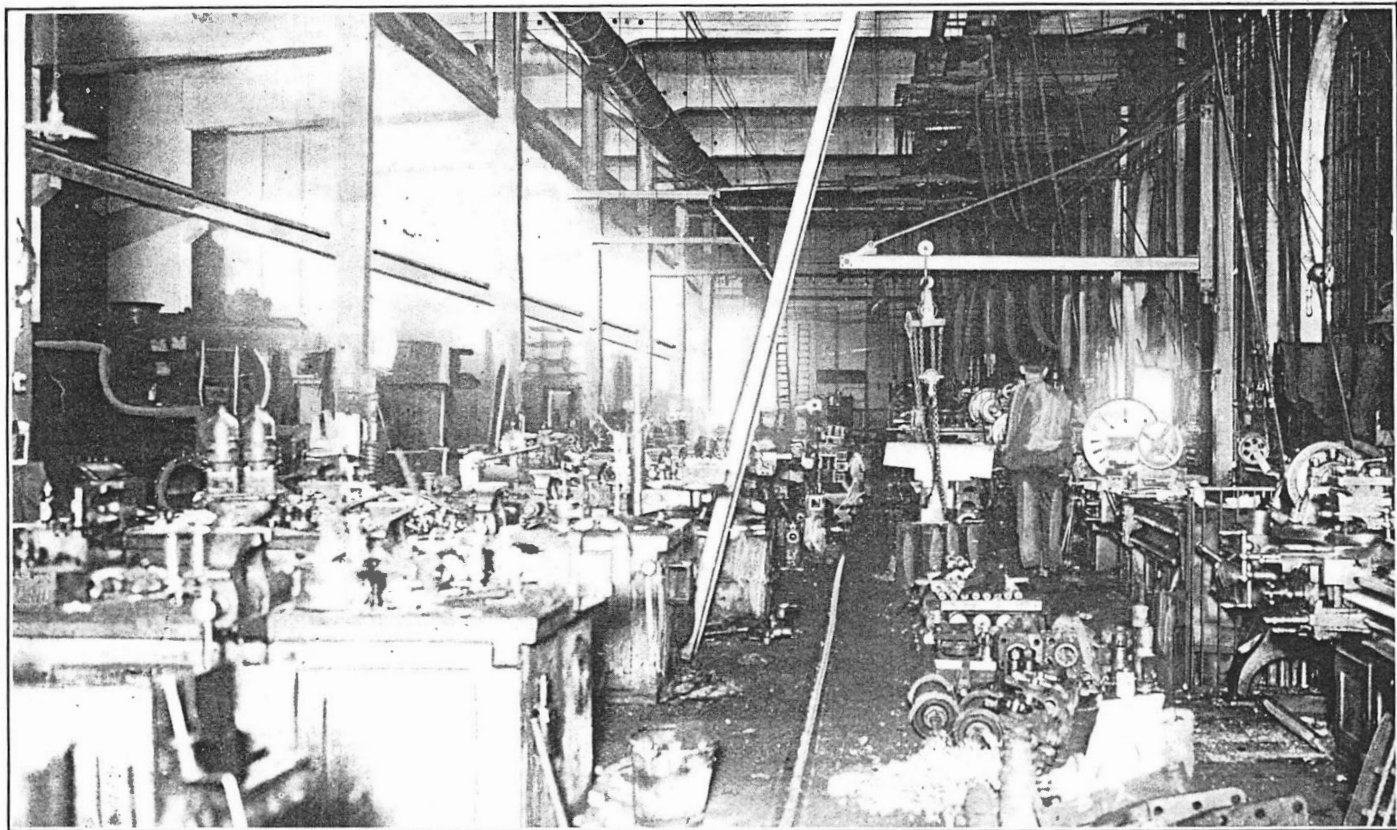
Centralværkstedets Chef i Aarhus, Værkstedschef C. Rasmussen.



Værkstedschef, Ingeniører og Værkmestre ved Centralværkstedet.



Kontorpersonalet ved Centralværkstedet.



Interiør af Lokomotivværkstedet.



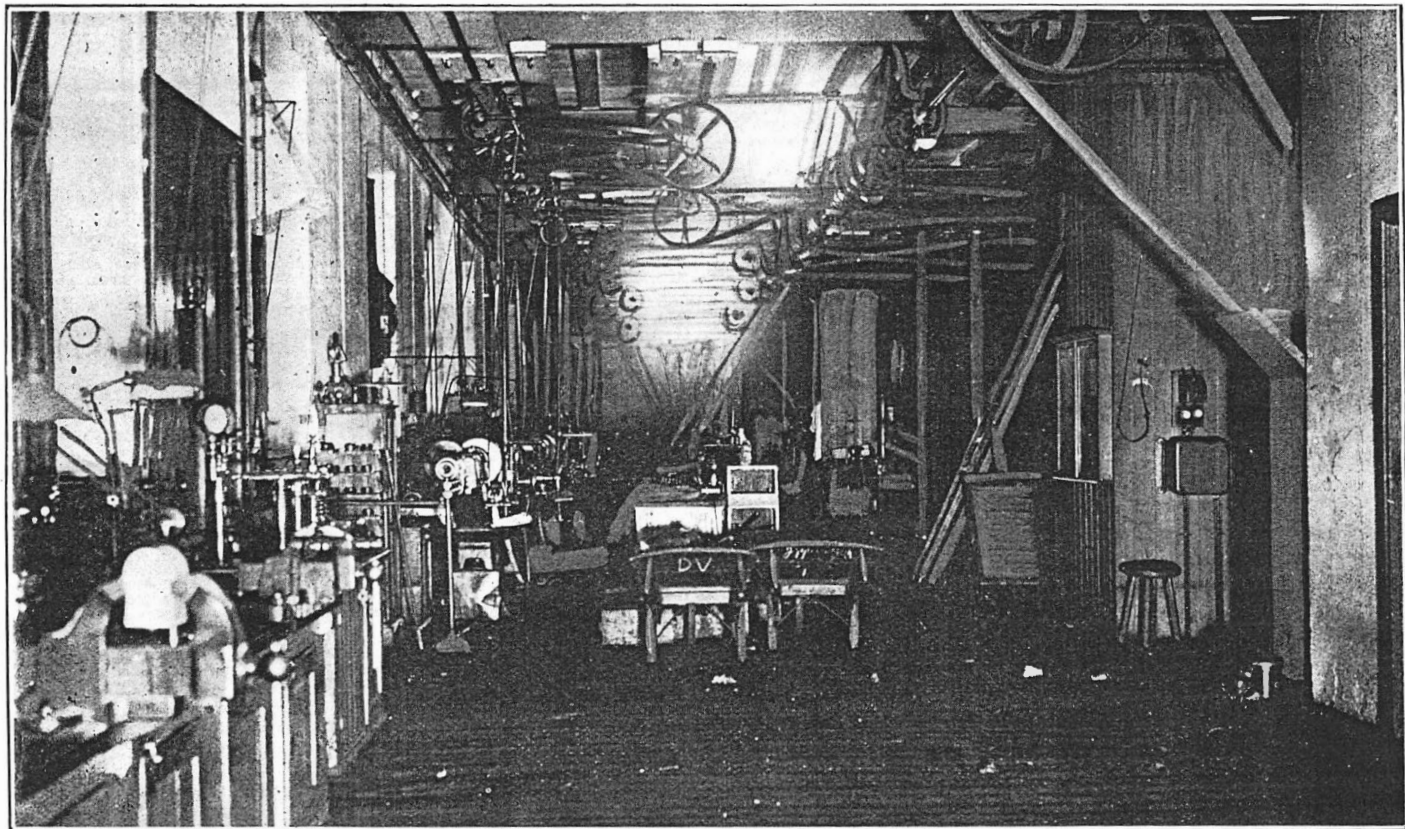
Personalet i Lokomotivværkstedet.



Personalet i Drejerværksted I og II.



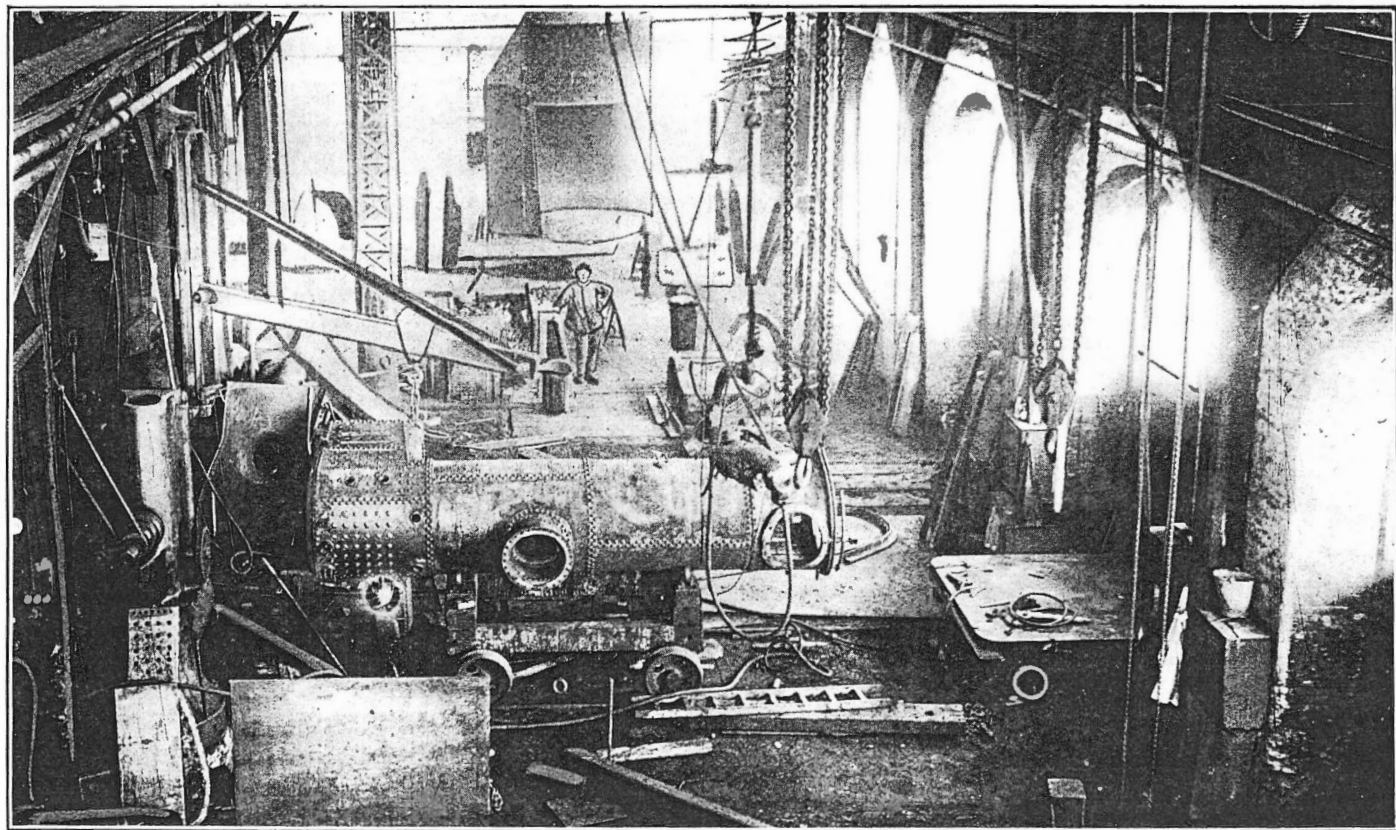
Personalet i Drejerværksted III.



Interiør fra Drejerværksted I.



Personalet i Kedelsmedien.



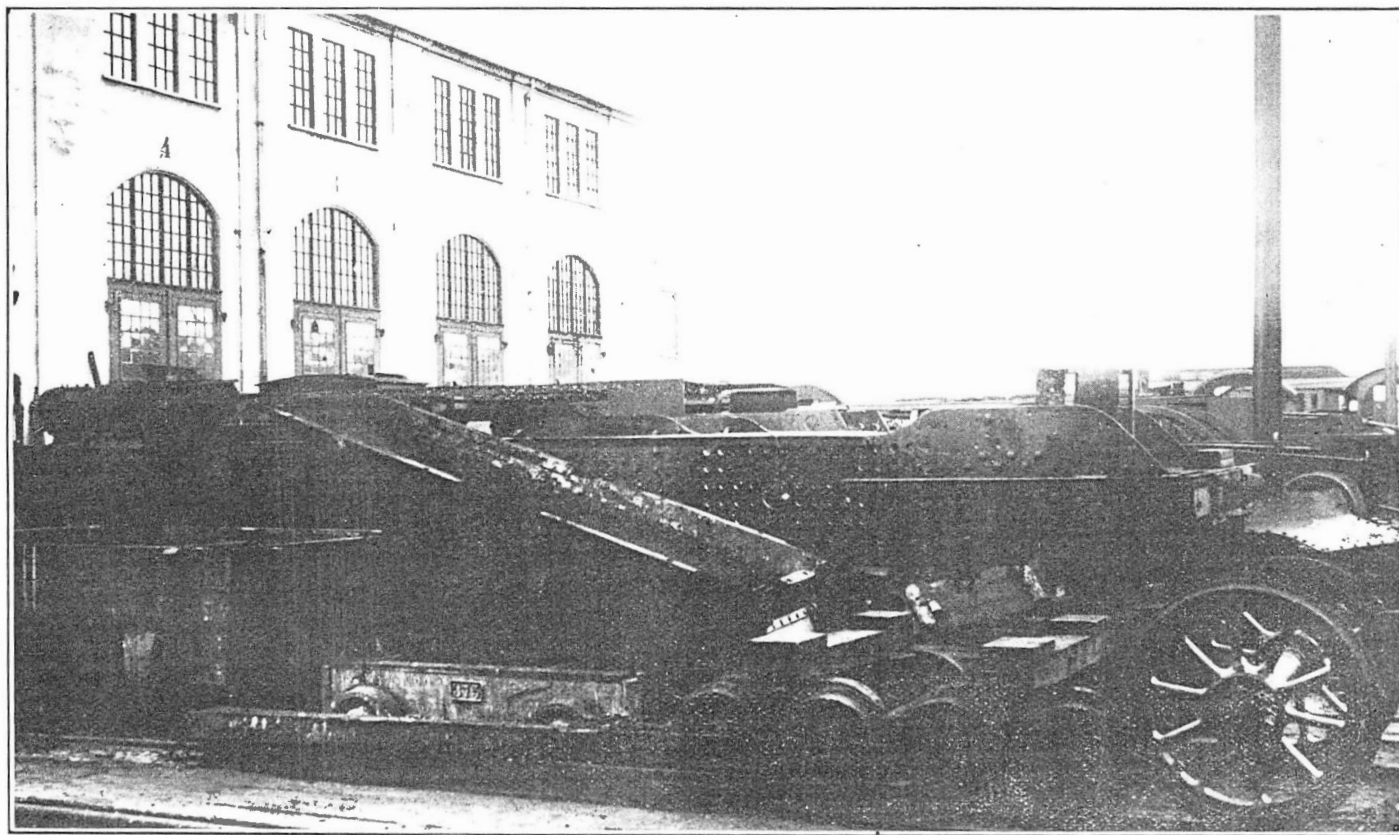
Interior fra Kedelsmedien.



Personalet i Koppersmedien.



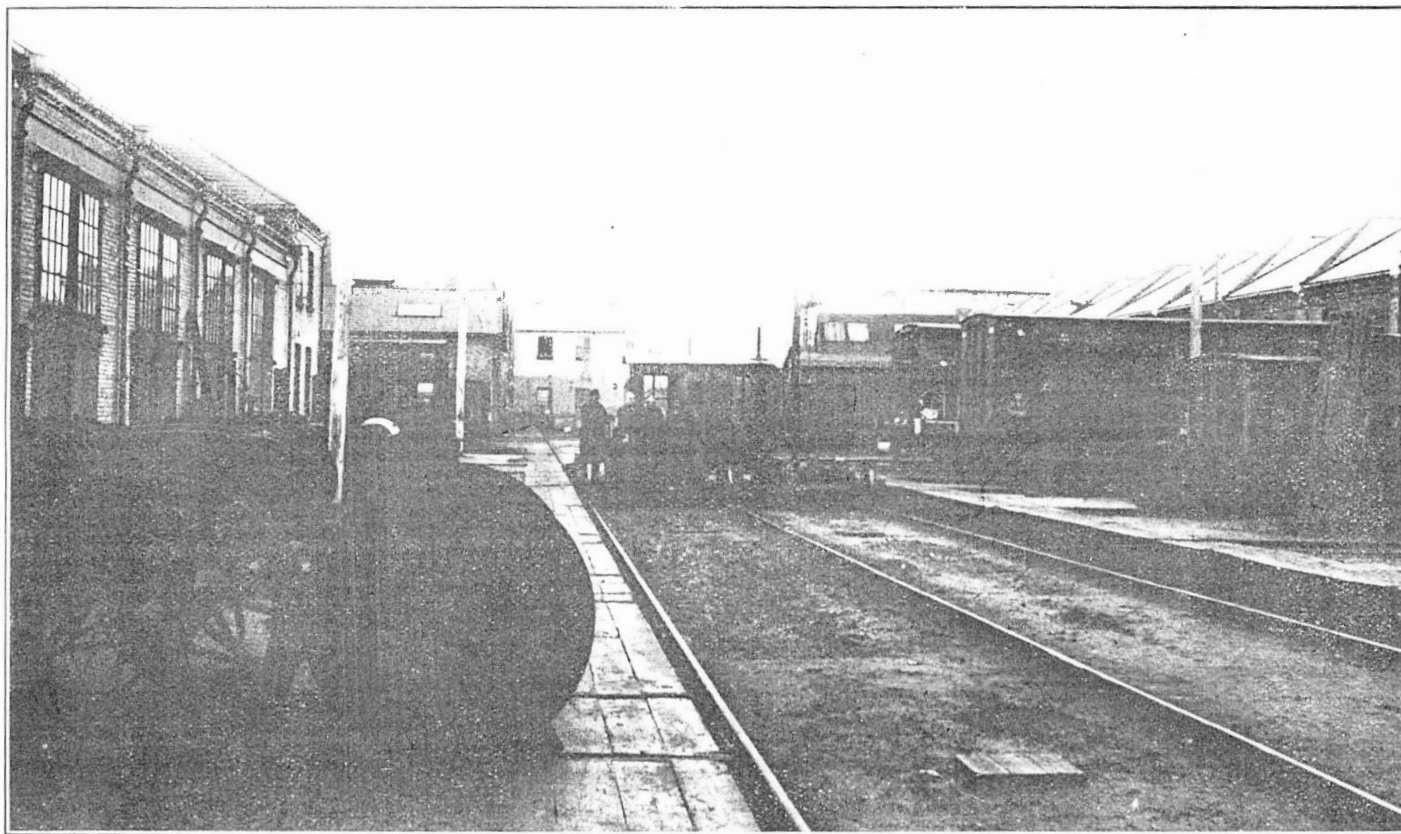
Personalet i Blikkenslagerværkstedet.



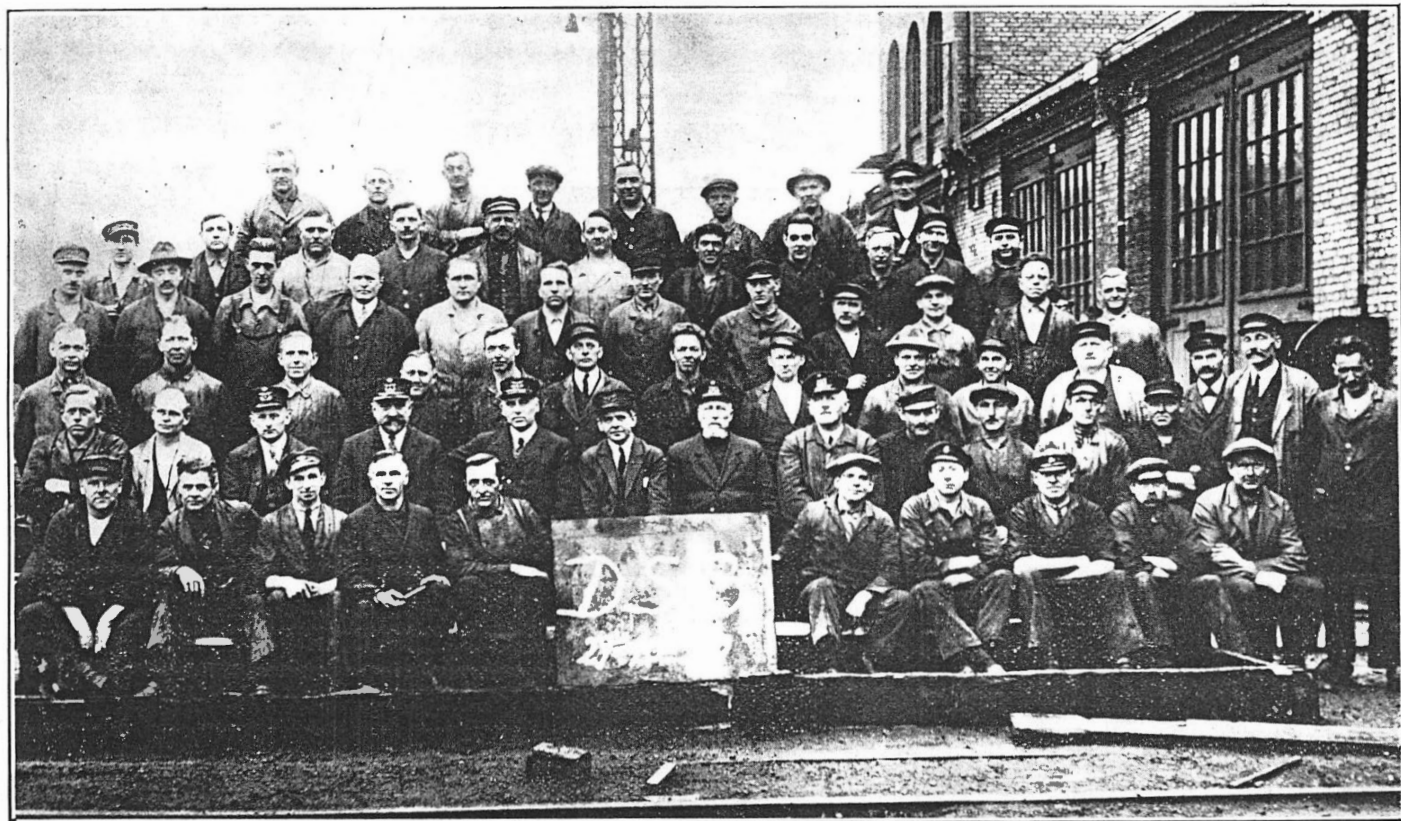
Interiør fra Lokomotivværkstedet.



Personalet i Grovsmieden.



Interiør fra Vognafdelingen, Troljegang.



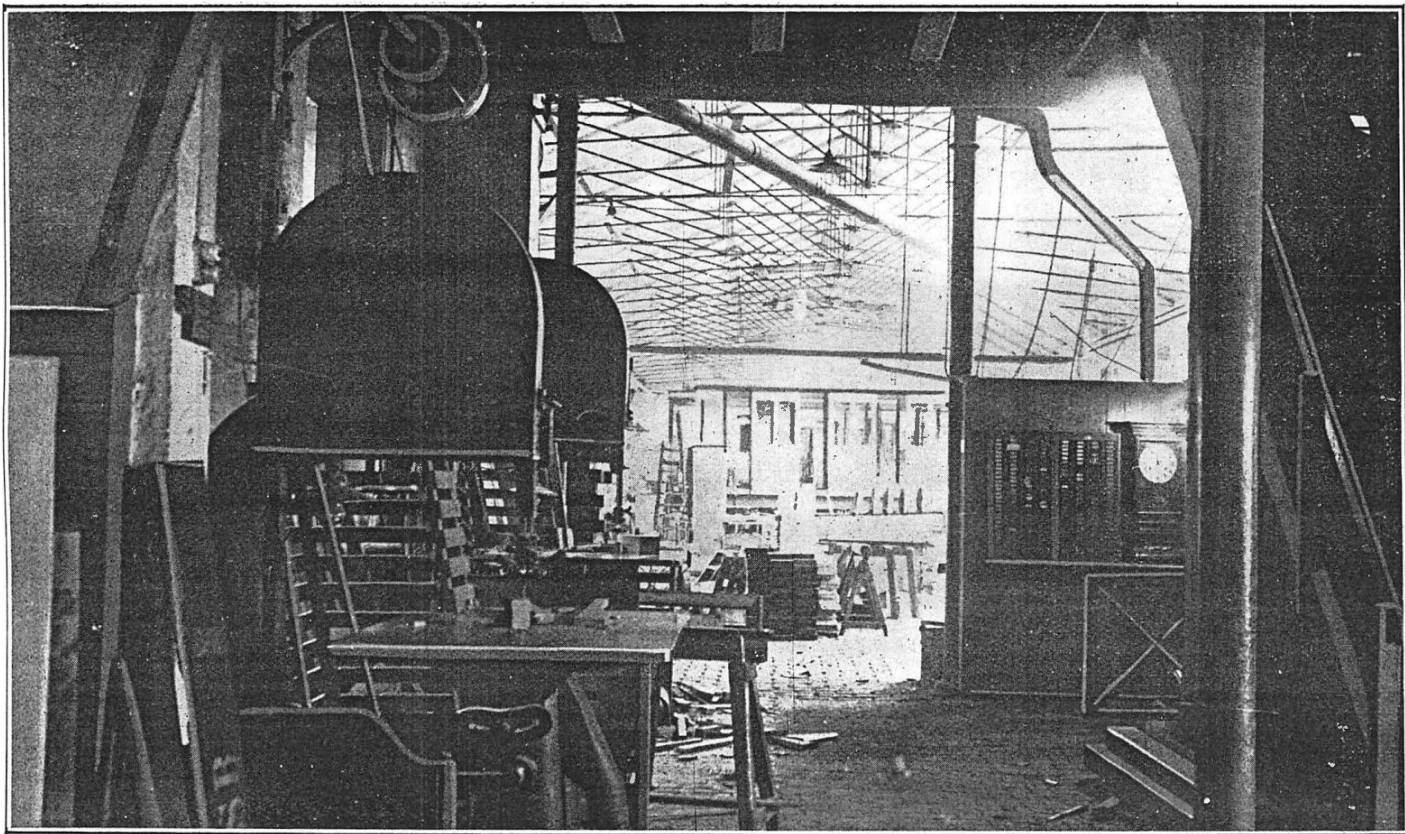
Personalet i Vognværkstedet.



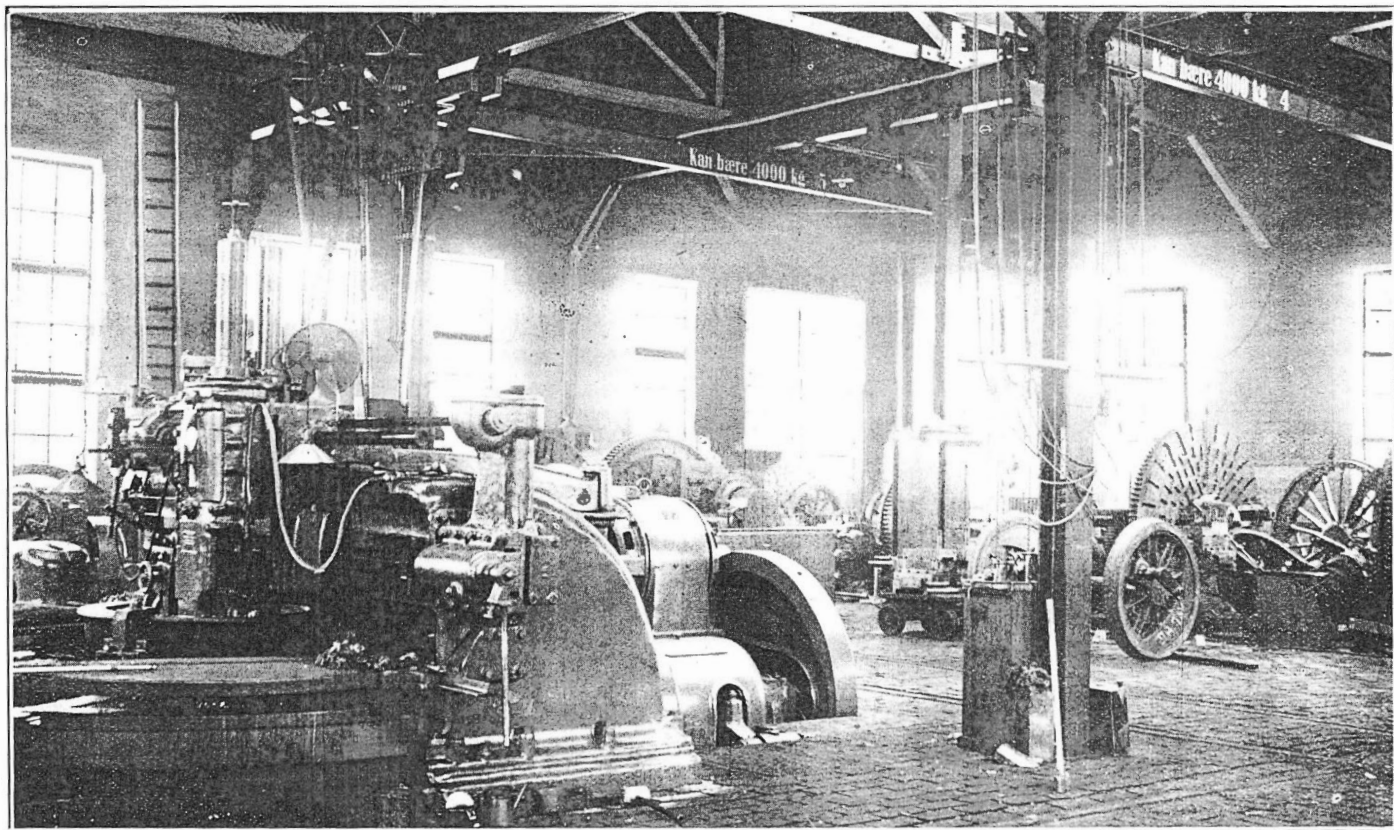
Personalet i Træværkstederne.



Personale fra Træværkstederne.



Interiør fra Træværkstedet.



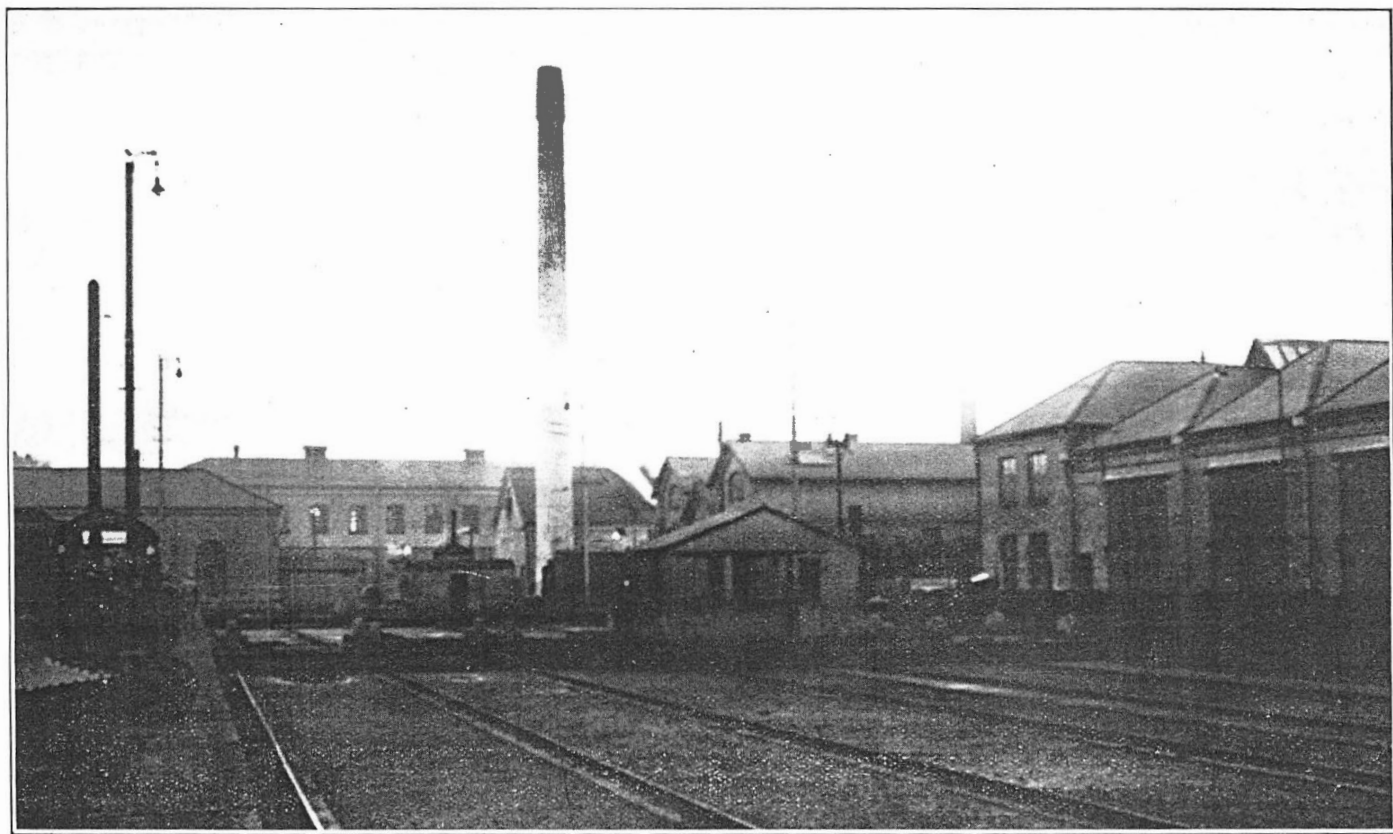
Interiør fra Hjuldrejerværkstedet.



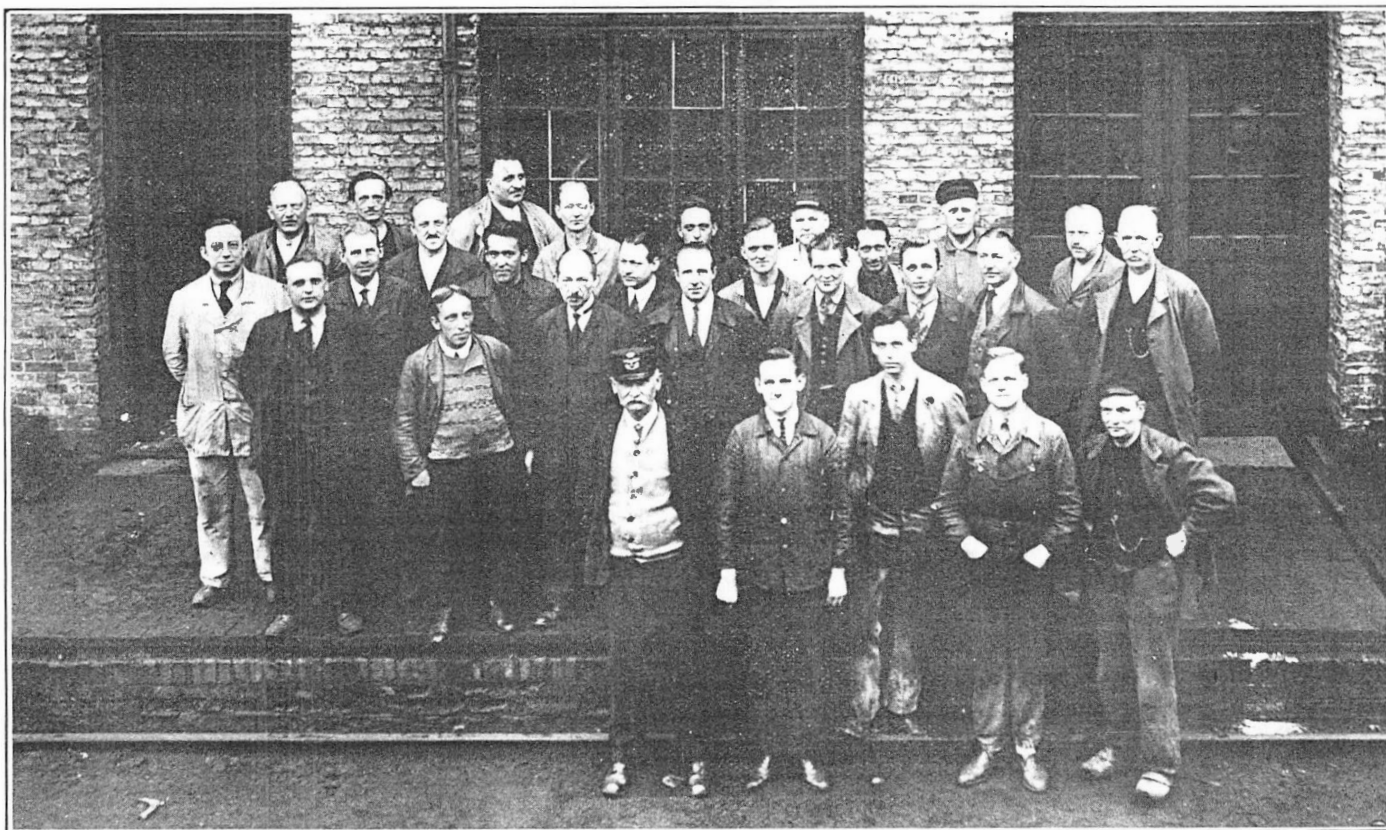
Personalet i Malerværkstedet.



Personalet i Saddelmager- og Tapetserværkstedet.



Interior.



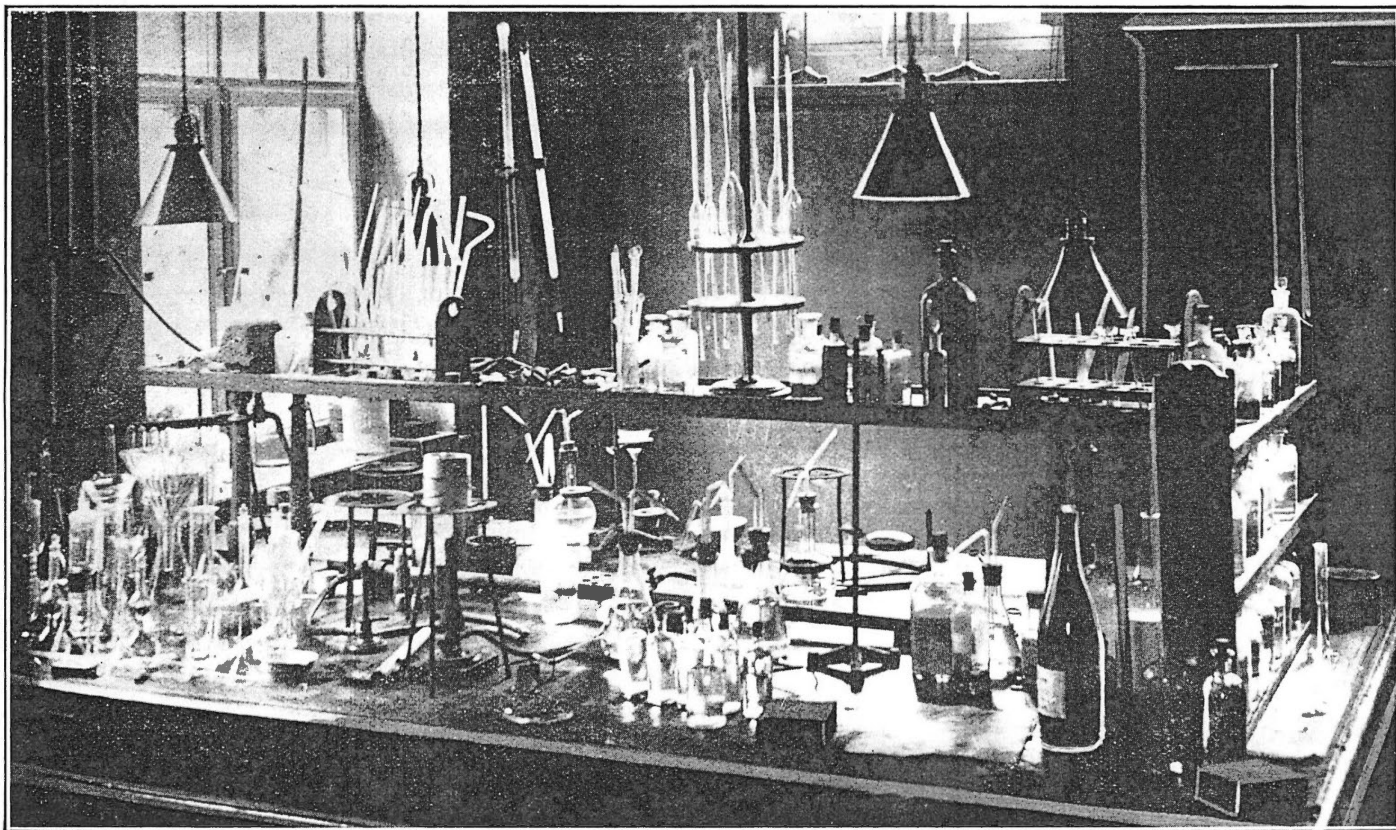
Personalet i Elektrikerværkstedet.



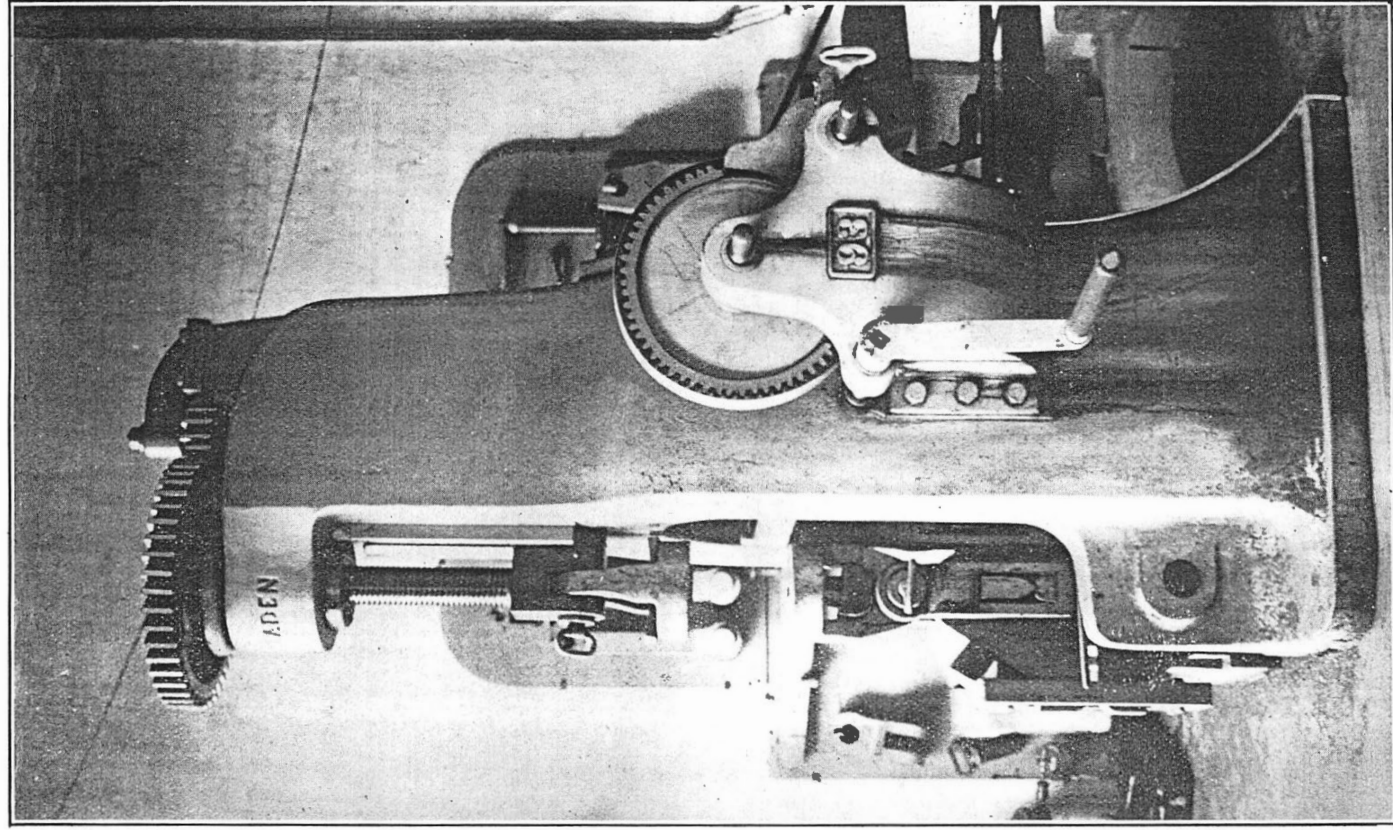
Personalet i Hjælpeværkstedet.



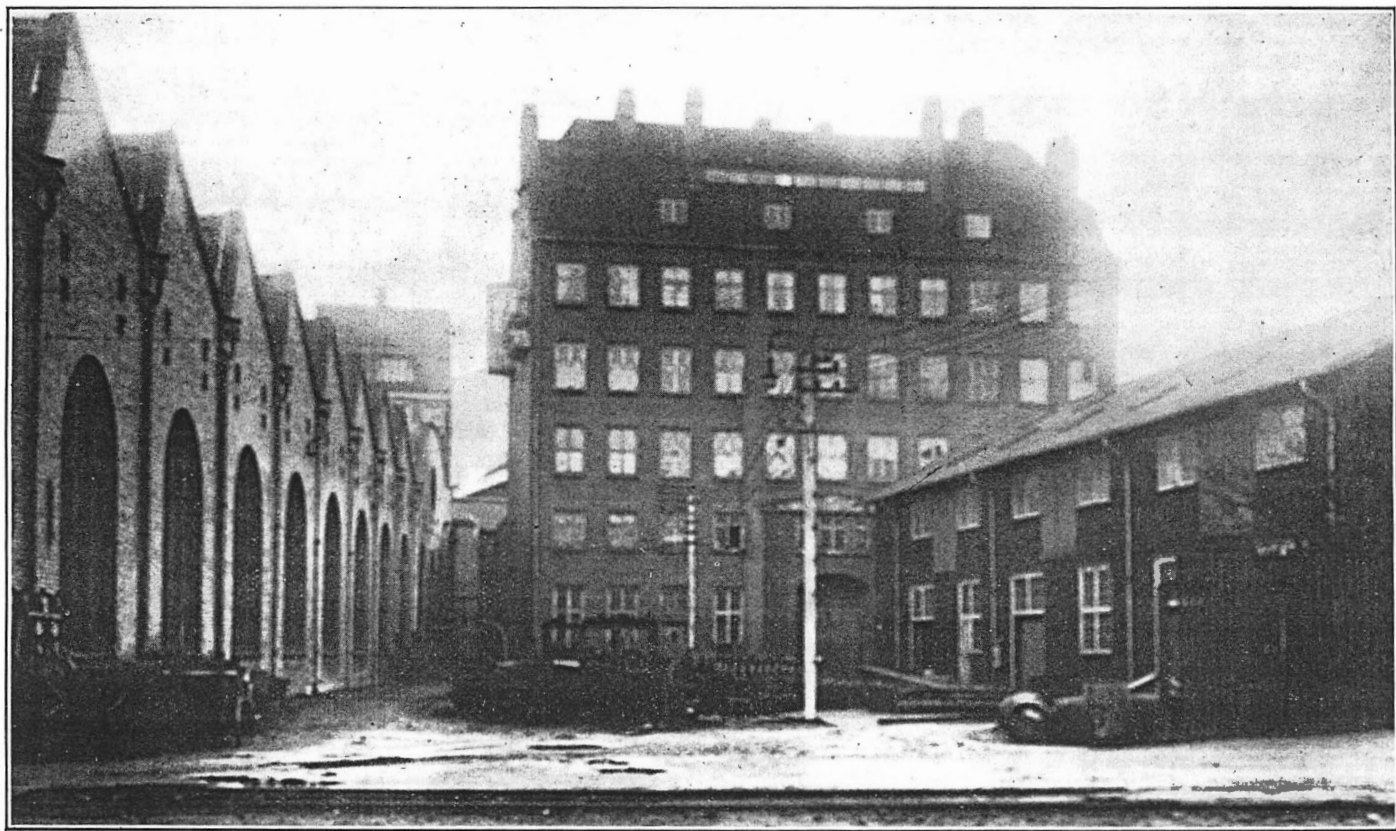
Personalet ved Centralmagasinet.



Interiør fra Laboratoriet.



Interiør fra Laboratoriet.



Administrationsbygningen set fra Værkstedets Terræn.

*Udgivet af
Fotograf L. Jensen,
Louisegade 16, Aalborg.*

*Reproduktionerne fra
A/s Buchtrups Reproduktionsanstalt,
Aarhus.*

*Trykt i
Reklametrykkeriet (P. Busch),
Aarhus.*

